



JLAB AUDIO
EPIIC AIR ANC
OORTJES

Wij zijn verheugd dat u gekozen hebt voor JLab Audio! Wij zijn trots op onze producten en staan ook volledig achter onze producten.



UW GARANTIE

Alle garantieclaims zijn onderhevig aan de autorisatie van JLab Audio en onze uitsluitende beslissingsbevoegdheid. Bewaar uw aankoopbewijs om uw garantie te garanderen.



CONTACT

Neem contact met ons op via support@jlabaudio.com of ga naar intl.jlabaudio.com/contact

MELD JE VANDAAG NOG AAN

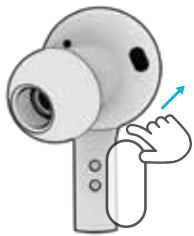
intl.jlabaudio.com/register

Productupdates | Tips
FAQ's & meer

EERSTE KEER INSTELLEN

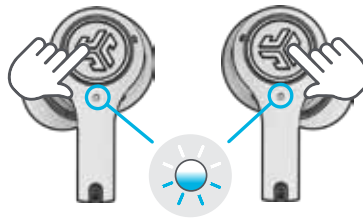
1 DE OORTJES AUTOMATISCH KOPPELEN

A. Neem de oortjes uit het oplaaddoosje en verwijder stickers.



Verwijder stickers

B. Houd de aanraaksensor op elk oortje minimaal 3 seconden ingedrukt. Een oortje knippert afwisselend blauw en wit wanneer de oortjes aan je apparaat gekoppeld kunnen worden.

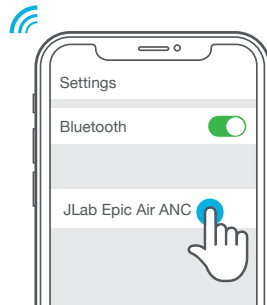


Houd minimaal 3 seconden ingedrukt

2 VIA BLUETOOTH KOPPELEN

Selecteer "JLab Epic Air ANC" in de instellingen van je apparaat.

Twee piepjes gevolgd door ononderbroken witte lampjes geven aan dat ze gekoppeld zijn.



TOEVOEGEN VAN NIEUWE / AANVULLENDE BLUETOOTH-APPARATEN:

Zet Bluetooth UIT voor alle eerder verbonden apparaten. Zet Bluetooth AAN voor nieuw apparaat. Neem oortjes uit het doosje.

Oortjes gaan automatisch in Bluetooth-koppelmodus. Selecteer "JLab Epic Air ANC" in Bluetooth-instellingen voor nieuw apparaat.



DOWNLOAD DE APP

Personaliseer de functies van Epic Air ANC en update de meest recente software.

Download de JLab Air ANC-app in de Apple/Google Play Store.



BEDIENING

LINKER AAN-
RAAKSENSOR



RECHTER AAN-
RAAKSENSOR



VOLUME LAGER: Enkele tik
SIRI (iOS) of "OK GOOGLE" (ANDROID): Dubbele tik
LET OP / ANC AAN / ANC UIT: Houd minimaal 1 sec. ingedrukt
EQ WIJZIGEN: Driedubbele tik

VOLUME HOGER: Enkele tik
AFSPELEN / PAUZE: Dubbele tik
VOORUITSPOELEN: Houd minimaal 1 sec. ingedrukt
EQ WIJZIGEN: Driedubbele tik

BEANTWOORDEN: Enkele tik links of rechts

OPHANGEN: Dubbele tik links of rechts

INKOMEND GESPREK WEIGEREN:

Dubbele tik en houd minimaal 1 sec. links of rechts ingedrukt

MUZIEK- / FILMMODUS: Houd beide aanraaksensoren tegelijkertijd minimaal 3 seconden ingedrukt.

UITZETTEN ZONDER OPLAADDOSJE: Zet Bluetooth in de instellingen van je apparaat uit. De oortjes schakelen dan na 3 minuten uit.

GELUIDSPROMPTS

AAN: Chime

BLUETOOTH-KOPPELEN: "Ready to pair". Epic Air ANC is klaar om aan je Bluetooth-apparaat te worden gekoppeld.

LET OP AAN/UIT: 1 piepje/2 piepjes

ANC AAN/UIT: Chime

BLUETOOTH GEKOPPELD: 2 piepjes. Oortje is gekoppeld.

BATTERIJ VOL: "Battery Full" (100-80%)

BATTERIJ HALFVOL: "Battery Medium" (80-20%)

BATTERIJ BIJNA LEEG: "Battery Low" (minder dan 20%). Bij vermindering tot 10% klinkt eenmaal "Low Battery"

UIT: Chime

EQUALIZER-MODI

Met een driedubbele tik op een van beide oortjes kun je de verschillende EQ-instellingen regelen (Epic Air ANC heeft een cyclus van 4 EQ-instellingen) Personaliseer elke EQ-instelling met de JLab Air ANC-app die je in de Apple/Google Play Store kunt downloaden



JLab SIGNATURE (Eén Piepton)

JLab C3™ kenmerkend geluid met versterkte zang en bass



BALANCED (Twee Pieptonen)

Gebalanceerd geluid met geen extra geluidsversterkingen



BASS BOOST (Drie Pieptonen)

Versterkte bass en sub-bass



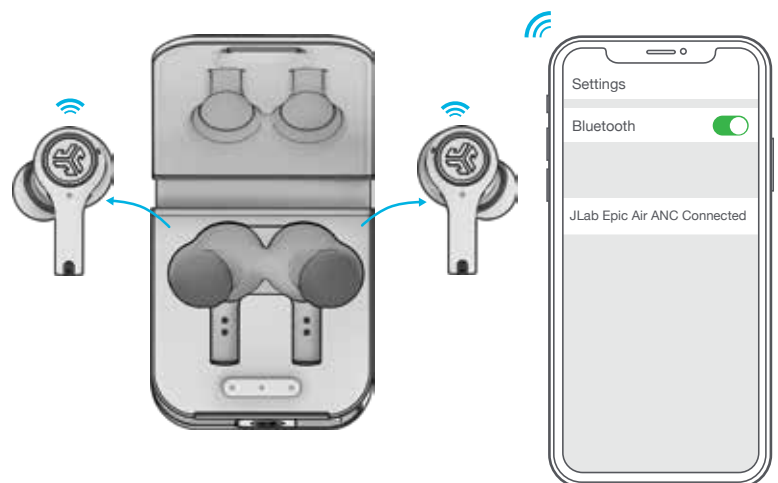
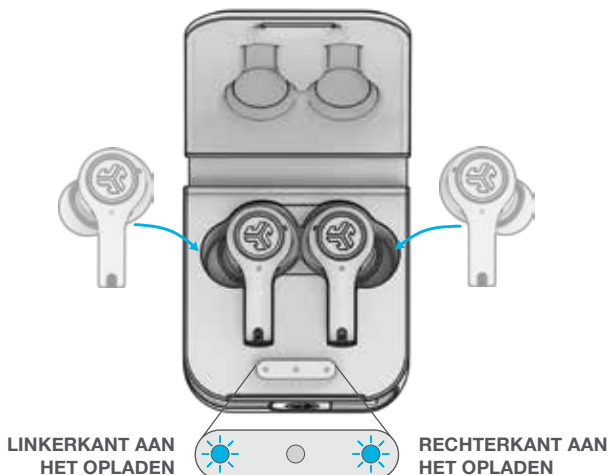
BEEP

Aangepaste EQ-instelling (download de JLab Air ANC app om aan te passen)

AUTOMATISCH AAN-/UITZETTEN

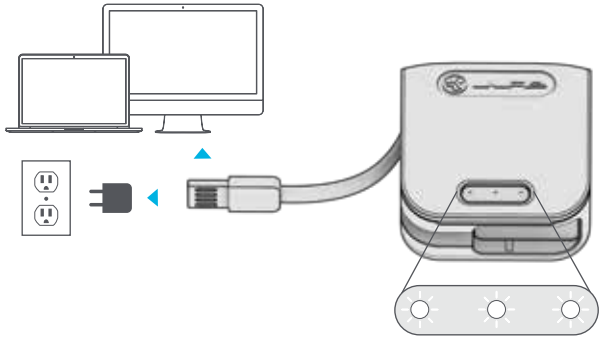
1 Wanneer je de oortjes in het oplaaddoosje plaatst, gaan ze automatisch UIT en begint het opladen. Tijdens het opladen branden er blauwe lampjes; wanneer de oortjes volledig zijn opgeladen zijn de blauwe lampjes uit.

2 Wanneer ze uit het oplaaddoosje worden genomen, gaan de oortjes automatisch AAN en koppelen ze.



OPLADEN MET KABEL

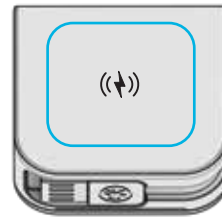
Sluit de Epic Air ANC op een computer aan of op een USB 5V 1A (of minder) output-apparaat.



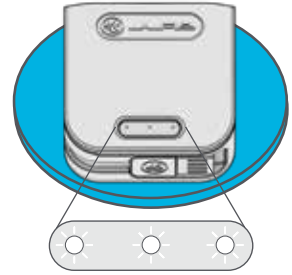
De ledlampjes knipperen wit tijdens het opladen en branden ononderbroken als ze volledig opgeladen zijn.

DRAADLOOS OPLADEN

Plaats het oplaaddoosje op een draadloos oplaadplatform.

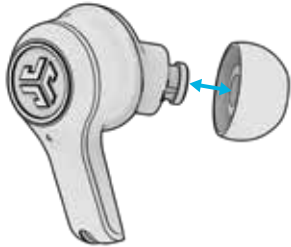


De ledlampjes knipperen wit tijdens het opladen en branden ononderbroken als ze volledig opgeladen zijn.



OORTJES INDOEN

Probeer alle oortjes voor de beste afdichtende pasvorm.



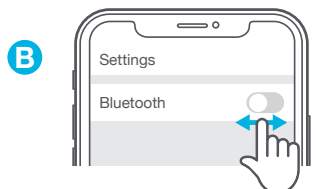
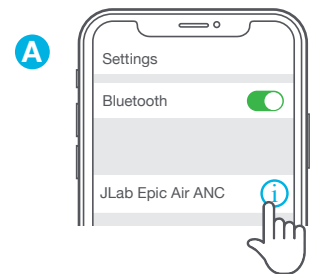
Plaats in oor en draai voorzichtig totdat het oortje goed past.



PROBLEEMOPLOSSING

ER KOMT GEEN GELUID UIT EEN OORTJE OF DE OORTJES ZIJN NIET GEKOPPELD (HANDMATIG RESETTEN)

- 1 Ga naar de Bluetooth-instellingen en verwijder JLab Epic Air ANC. Fig **A**
- 2 Houd de oortjes in het oplaaddoosje. Tik de aanraaksensor op EEN oortje heel snel 7 keer achter elkaar. Blauw lampje knippert 3 keer. Fig **C**
- 3 Herhaal met het andere oortje. Tik de aanraaksensor heel snel 7 keer achter elkaar. Blauw lampje knippert 3 keer. Fig **C**
- 4 Neem beide oortjes uit het oplaaddoosje. Wacht totdat op een oortje een wit lampje ononderbroken brandt en op het andere oortje het lampje afwisselend wit en blauw knippert. De oortjes zijn nu klaar om met je Bluetooth-apparaat gekoppeld te worden.



BLUETOOTH-APPARAAT KOPPELT NIET (OPNIEUW)

- 1 Ga naar de Bluetooth-instellingen en verwijder JLab Epic Air ANC. Fig **A**
- 2 Zet Bluetooth UIT en weer AAN. Fig **B**
- 3 Neem de oortjes uit het doosje. Wacht totdat op een oortje een wit lampje ononderbroken brandt en op het andere oortje het lampje afwisselend wit en blauw knippert.
- 4 Selecteer "JLab Epic Air ANC" in de Bluetooth-instellingen van je apparaat om opnieuw te koppelen.

Instructievideo's op: INTL.JLABAUDIO.COM/MANUALS

Tik heel snel 7 keer achter elkaar

SNELLE TIPS

- Het linker- of rechteroortje kan onafhankelijk van het andere voor muziek en telefoongesprekken worden gebruikt. Kies er gewoon één en neem die uit het doosje.
- Er kan slechts met EEN Bluetooth-apparaat per keer worden gekoppeld. Zet Bluetooth UIT op ongewenste apparaten en AAN op het gewenste apparaat.
- Droog de oortjes heel goed af voordat je ze weer in het oplaaddoosje plaatst. Zo voorkom je schade aan het doosje.

WAARSCHUWING

Droog de oortjes heel goed af voordat je ze in het oplaaddoosje plaatst.

Als de oortjes vochtig of nat zijn, raakt het oplaaddoosje beschadigd. De garantie vervalt wanneer het oplaaddoosje door water/zweet beschadigd is.



WAARSCHUWING

- Voorkom extreme hitte, koude en vocht.
- Voorkom het laten vallen of beknellen van de oordopjes.
- Er kan zich oorsmeer afzetten in de oordopjes, waardoor de geluidskwaliteit wordt gereduceerd. Verwijder oorsmeer voorzichtig met een wattenstaafje of ander klein voorwerp om zo de geluidskwaliteit te verbeteren.
- Als u ongemak of pijn ervaart, probeer dan het volume te verlagen of het gebruik tijdelijk te stoppen.
- Als u regelmatig ongemak ervaart tijdens het gebruik van dit product, stop dan het gebruik ervan en raadpleeg een arts.
- Wij raden aan dat u uw oordopjes behandelt als een mooie zonnebril en deze op een veilige plaats bewaart indien u ze niet gebruikt.



[Koop producten](#) | [Productmeldingen](#) | [Je hoofdtelefoon inspielen](#)

JLab Audio + Burn-in Tool

