



JLAB AUDIO
AURICULARES
EPIC AIR SPORT ANC

¡Nos encanta que se mueva con JLab Audio!
Estamos orgullosos de nuestros productos y los respaldamos totalmente.



SU GARANTÍA

Todas las reclamaciones de garantía están sujetas a la autorización de JLab Audio y a nuestra exclusiva discreción. Guarde el ticket de compra para garantizar las coberturas de la garantía.



CONTÁCTENOS

Puede contactarnos en support@jlabaudio.com o puede visitar intl.jlabaudio.com/contact

REGÍSTRATE AHORA

intl.jlabaudio.com/register

Novedades de nuestros productos

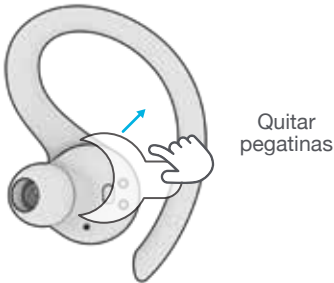
Trucos y consejos

Preguntas frecuentes y más

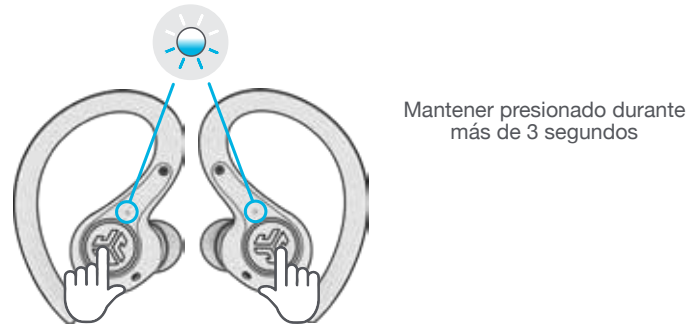
PRIMERA CONFIGURACIÓN

1 AURICULARES CON CONEXIÓN AUTOMÁTICA

A. Saque los auriculares del estuche de carga y retire las pegatinas.

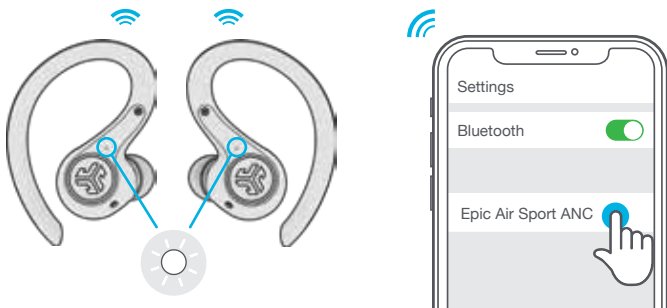


B. Mantenga presionado cada auricular durante más de 3 segundos. La luz azul y blanca parpadeante en un auricular indicará que está listo para emparejarse con su dispositivo.



2 CONECTAR BLUETOOTH

Seleccione "Epic Air Sport ANC" en los ajustes de su dispositivo. El aviso sonoro de dos pitidos seguido de luces blancas fijas indicará que está conectado.



AÑADIR DISPOSITIVOS BLUETOOTH NUEVOS O ADICIONALES:

Apague el Bluetooth de cualquier dispositivo previamente conectado. Encienda el Bluetooth del nuevo dispositivo. Saque los auriculares del estuche. Los auriculares entrarán automáticamente en el modo de emparejamiento por Bluetooth. Seleccione "Epic Air Sport ANC" en los ajustes del nuevo dispositivo para establecer la conexión.



DESCARGUE LA APLICACIÓN

Personalice las funciones de Epic Air Sport ANC y actualice el software más reciente. Descargue la aplicación Jlab Air ANC en Google Play Store o Apple Store.



CONTROLES

SENSOR
TÁCTIL
IZQUIERDO



SENSOR
TÁCTIL
DERECHO



BAJAR VOLUMEN: Un solo toque
SIRI (iOS) o "OK GOOGLE" (ANDROID): Dos toques
MODO CONSCIENTE / ACTIVAR O DESACTIVAR CANCELACIÓN ACTIVA DE RUIDO: Mantener presionado durante más de 1 segundo
CAMBIO DE EQ: Tres toques

SUBIR VOLUMEN: Un solo toque
REPRODUCCIÓN / PAUSA: Dos toques
SIGUIENTE PISTA: Mantener presionado durante más de 1 segundo
CAMBIO DE EQ: Tres toques

RESPONDER: Un solo toque en izquierda o derecha
COLGAR: Dos toques en izquierda o derecha
RECHAZAR LLAMADA ENTRANTE:

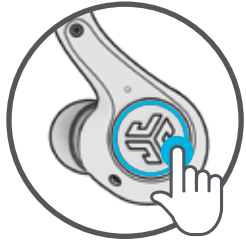
Mantener presionado durante más de 1 segundo en izquierda o derecha

MODO MÚSICA / CINE: Mantener presionados ambos sensores táctiles simultáneamente durante más de 3 segundos.

APAGAR SIN ESTUCHE DE CARGA: Apague el Bluetooth desde los ajustes de su dispositivo. Los auriculares se apagarán pasados 3 minutos.

MODOS DE ECUALIZADOR

Toque tres veces cualquier auricular para diferentes configuraciones de ecualización. Los indicadores sonoros le informarán de la configuración de ecualización (Epic Air Sport ANC dispone de 4 configuraciones de ecualización). Personalice cada configuración de ecualización descargando la aplicación JLab Air ANC en Apple Store o Google Play Store.



JLab DISTINTIVO (Un Pitido)
JLab C3™ con voz y graves amplificados



EQUILIBRADO (Dos Pitidos)
Sonido uniforme sin mejoras adicionales del sonido



ACENTUACIÓN DE GRAVES (Tres Pitidos)
Graves y subgraves amplificados

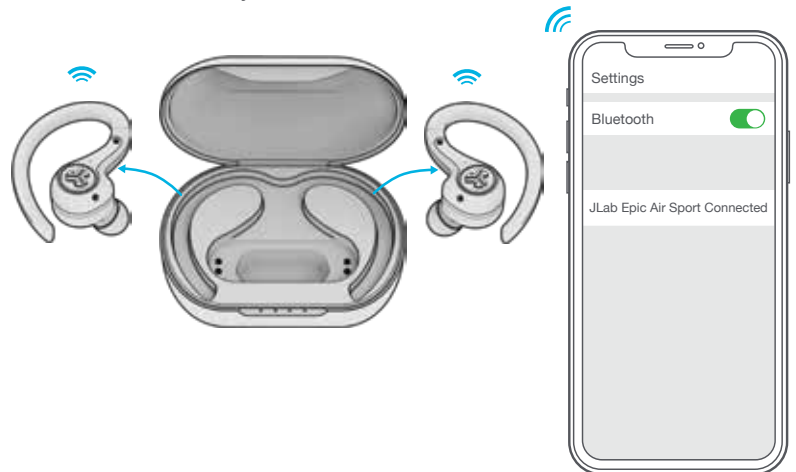
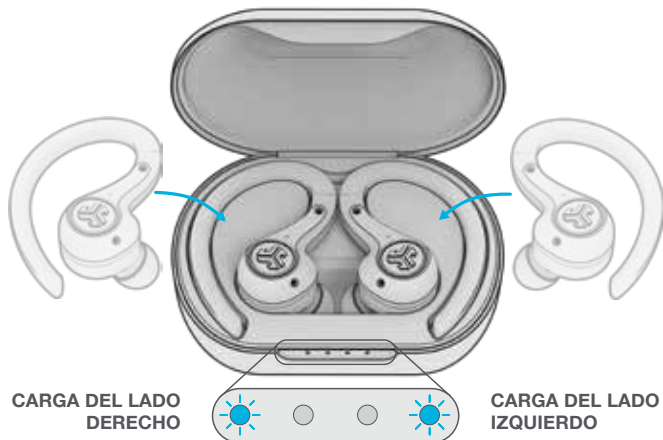


BIP
Configuración de EQ personalizada (descargue la aplicación JLab Air ANC para personalizarla)

ENCENDIDO / APAGADO AUTOMÁTICO

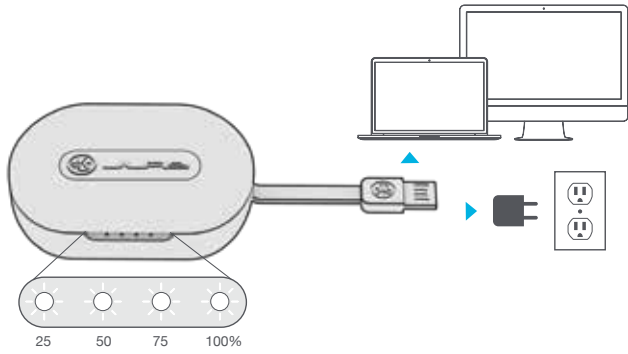
1 Al colocar los auriculares en el estuche de carga, se apagarán y empezarán a cargar. Las luces azules indican que los auriculares se están cargando y se apagarán cuando estén completamente cargados.

2 Al sacarlos del estuche de carga, se encenderán automáticamente y se conectarán.



CARGA POR CABLE

Conecte los Epic Air Sport ANC al ordenador o a un dispositivo de carga USB de 5V 1A (o menos).

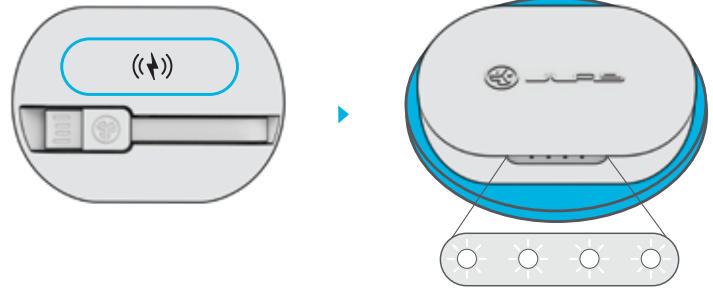


Los LED parpadean en blanco durante la carga y se vuelven blanco fijo cuando están completamente cargados.

CARGA INALÁMBRICA

Coloque el estuche de carga en una plataforma de carga inalámbrica.

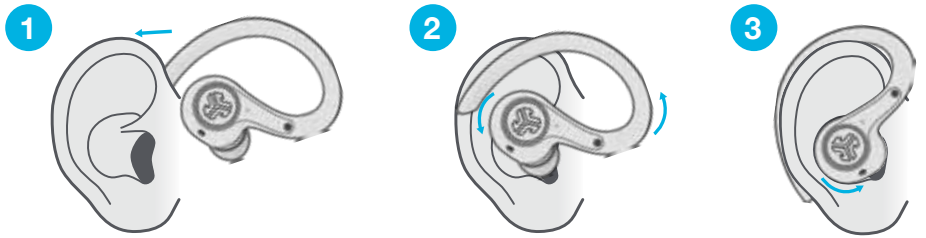
Los LED parpadean en blanco durante la carga y se vuelven blanco fijo cuando están completamente cargados.



AJUSTE

Pruebe todas las almohadillas para un mejor ajuste y un sellado adecuado.

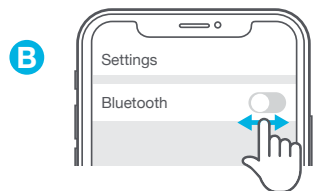
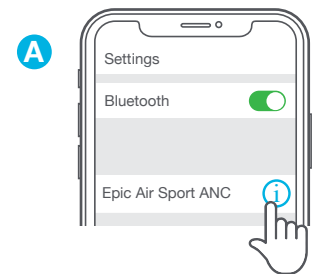
Coloque cada auricular en el canal auditivo y gírelo ligeramente para un mejor ajuste.



SOLUCIÓN DE PROBLEMAS

NO HAY AUDIO EN UN AURICULAR O LOS AURICULARES ESTÁN DESCONECTADOS (REINICIO MANUAL)

- 1 Diríjase a los ajustes de dispositivos Bluetooth y presione olvidar Epic Air Sport ANC. Imagen **A**
- 2 Guarde los auriculares en el estuche de carga y toque rápidamente el sensor táctil de UN auricular 7 veces. La luz parpadeará en azul 3 veces. Imagen **C**
- 3 Repita con otro auricular. Toque rápidamente el sensor 7 veces. La luz azul parpadeará 3 veces. Imagen **C**
- 4 Saque ambos auriculares del estuche de carga. Espere a que la luz de uno de los auriculares se vuelva blanca fija y el otro parpadee en azul y blanco. Ahora está listo para emparejar su dispositivo Bluetooth.



EL DISPOSITIVO BLUETOOTH NO SE CONECTA / RECONECTA

- 1 Diríjase a los ajustes de dispositivos Bluetooth y presione olvidar Epic Air Sport ANC. Imagen **A**
- 2 Apague y encienda el Bluetooth. Imagen **B**
- 3 Saque los auriculares del estuche. TEspere a que la luz de uno de los auriculares se vuelva blanca fija y el otro parpadee en azul y blanco.
- 4 Seleccione "Epic Air Sport ANC" en la configuración del dispositivo para volver a conectar.

Vídeos instructivos en: [INTL.JLABAUDIO.COM/MANUALS](https://www.intl.jlabaudio.com/manuals)

Toque rápido 7 veces

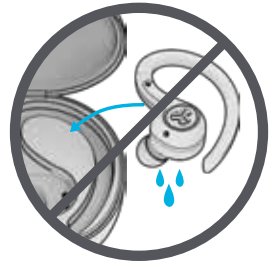
CONSEJOS RÁPIDOS

- El auricular izquierdo o derecho pueden utilizarse de forma independiente para música y llamadas telefónicas. Simplemente elija uno sáquelo del estuche para conectarlo.
- Solo se puede conectar UN dispositivo Bluetooth a la vez. Apague el Bluetooth en los dispositivos no deseados y encienda el Bluetooth en el dispositivo elegido para conectarse.
- Seque completamente los auriculares antes de colocarlos en el estuche de carga para evitar cualquier daño en el estuche.

ATENCIÓN

Seque completamente los auriculares antes de colocarlos en el estuche de carga.

Si los auriculares están húmedos o mojados, esto puede causar daño en el estuche de carga. La garantía se anulará si el estuche de carga presenta daños por agua o sudor.



PRECAUCIONES

- Evite el calor y el frío extremos y la humedad.
- Evite la caída o el impacto de los auriculares.
- Es posible que se acumule cera en las puntas de los auriculares de tapón, reduciendo la calidad del sonido. Retire la cera con cuidado con un bastoncillo de algodón o con otro objeto pequeño para mejorar la calidad del sonido.
- Si experimenta incomodidad o dolor, intente bajar el volumen o deje de usarlos durante un tiempo.
- Si experimenta una incomodidad regular durante el uso de este producto, deje de usarlo y consulte a un médico.
- Le recomendamos tratar sus auriculares de tapón como haría con unas bonitas gafas de sol, y que los guarde en un lugar seguro cuando no los vaya a usar.



[Comprar productos](#) | [Alertas de productos](#) | [Pon a prueba tus auriculares](#)

JLab Audio + Burn-in Tool

