



JLAB AUDIO
AURICULARES
INALÁMBRICOS
FIT SPORT 3

¡Nos encanta que se mueva con JLab Audio!
Estamos orgullosos de nuestros productos y los respaldamos totalmente.



SU GARANTÍA

Todas las reclamaciones de garantía están sujetas a la autorización de JLab Audio y a nuestra exclusiva discreción. Guarde el ticket de compra para garantizar las coberturas de la garantía.



CONTÁCTENOS

Puede contactarnos en support@jlabaudio.com o puede visitar intl.jlabaudio.com/contact

REGÍSTRATE AHORA

intl.jlabaudio.com/register

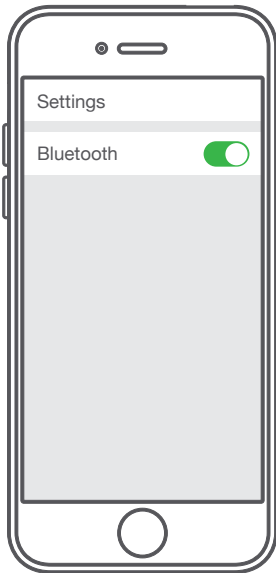
Novedades de nuestros productos

Trucos y consejos

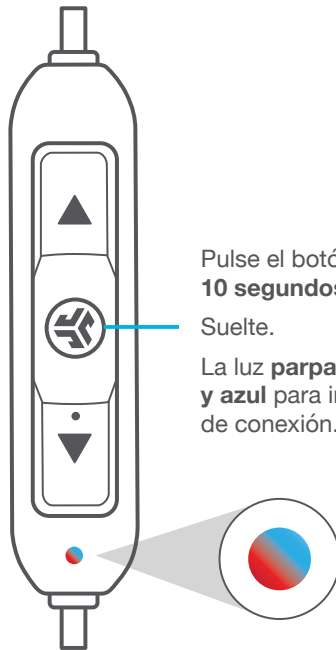
Preguntas frecuentes y más

PRIMERA CONFIGURACIÓN: CONEXIÓN BLUETOOTH

- 1** Encienda el Bluetooth en los ajustes de su dispositivo.



- 2**



Pulse el botón durante **10 segundos.**

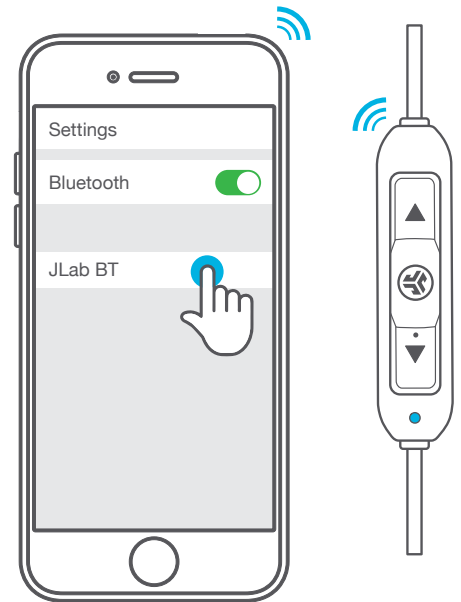
Suelte.

La luz **parpadeará en rojo y azul** para indicar el modo de conexión.

- 3**

Seleccione "JLab BT" en los ajustes Bluetooth de su dispositivo para conectarse.

La luz **parpadeará lentamente en azul** cuando el Bluetooth se haya conectado.

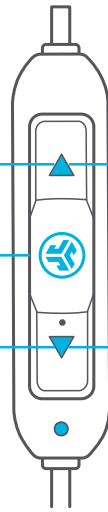


USO RECURRENTE

Una vez que JLab Fit Sport 3 se haya conectado inicialmente a su dispositivo, los auriculares de tapón se conectarán automáticamente a su dispositivo Bluetooth cuando vuelvan a encenderse. (Siga las instrucciones de las **FUNCIONES DE LOS BOTONES**)

FUNCIONES DE LOS BOTONES

- SUBIR VOLUMEN:** Un clic
- PISTAS ADELANTE:** Pulse y mantenga pulsado durante más de 2 segundos
- ENCENDIDO:** Pulse y mantenga pulsado durante 3 segundos
- APAGADO:** Pulse y mantenga pulsado durante 5 segundos
- REPRODUCCIÓN / PAUSA RESPONDER / COLGAR:** Un clic
- ACTIVACIÓN DE SIRI (iOS) O DE "OK GOOGLE" (ANDROID):** Dos clics
- CONEXIÓN BLUETOOTH:** (Siga las instrucciones de la primera configuración: conexión Bluetooth)
- BAJAR VOLUMEN:** Un clic
- PISTAS ATRÁS:** Pulse y mantenga pulsado durante más de 2 segundos



MODOS DEL ECUALIZADOR

Pulse rápidamente los dos botones para distintos ajustes del ecualizador (los Fit Sport 3 reproducirán 3 ajustes del ecualizador en ciclo)

 **JLab DISTINTIVO (Un Pitido)**

JLab C3™ con voz y graves

 **EQUILIBRADO (Dos Pitidos)**

Sonido uniforme sin mejoras adicionales del sonido

 **ACENTUACIÓN DE GRAVES (Tres Pitidos)**

Graves y subgraves amplificados

INDICACIONES

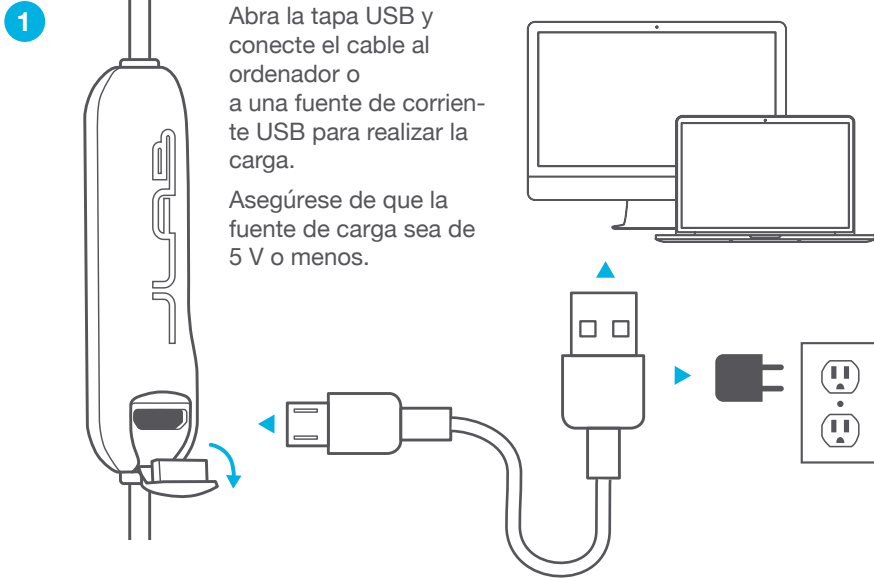
ENCENDIDO = Timbre

CONECTADOS POR BLUETOOTH = Dos Pitidos

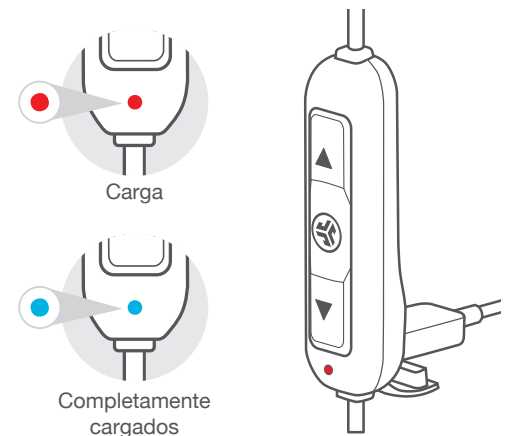
BATERÍA BAJA = „Low Battery“ (Inferior al 20%)

APAGADO = Timbre

CARGA



2 La luz será roja fija cuando durante la carga y cambiará a azul cuando la carga se haya completado.



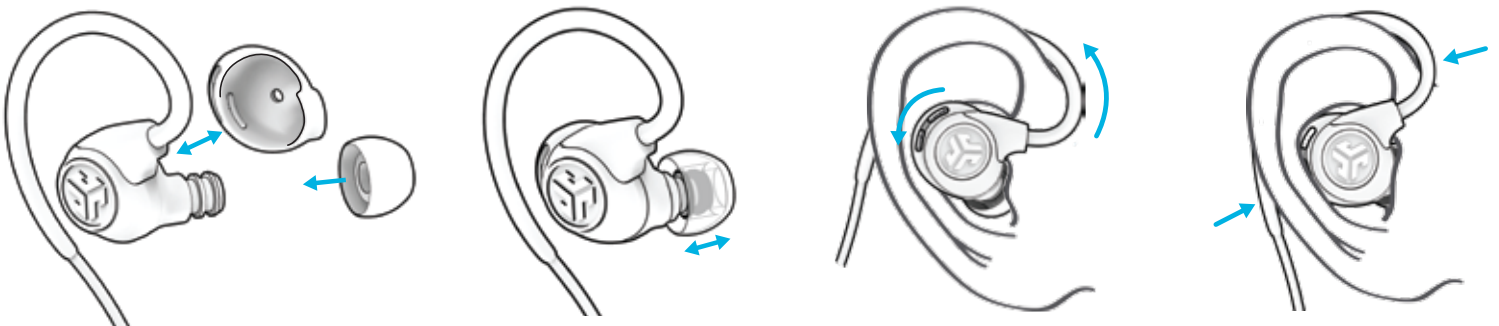
AJUSTE

1 Seleccione el tamaño del tapón y el Cush Fin opcional. Pruébese distintos tapones para encontrar el que mejor le vaya.

2 Mueva el auricular al lugar deseado con la colocación ajustable de punta.

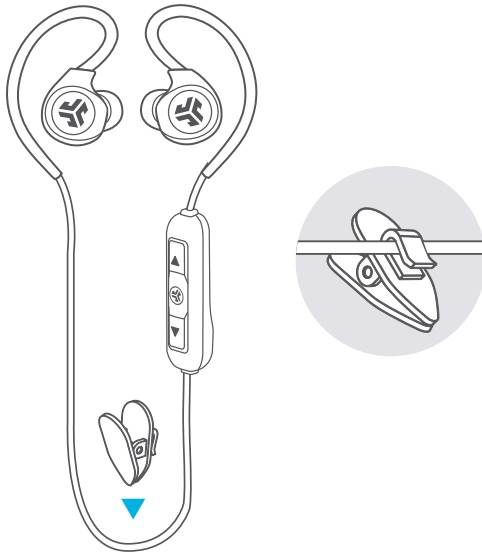
3 Empieza por la parte trasera y gírelo por la oreja.

4 Asegure el cable por delante, por detrás y por abajo.

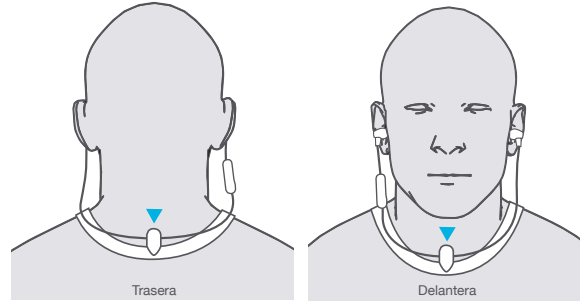
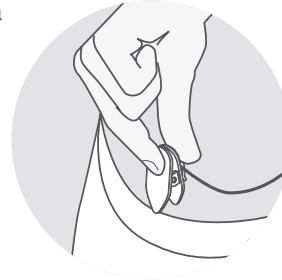


USO DEL CLIP DE SUJECIÓN DE CABLE

- 1 Coloque el clip de sujeción cerca del centro del cable.



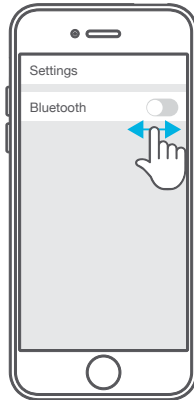
- 2 Sujételo en la parte delantera o trasera de la camiseta.



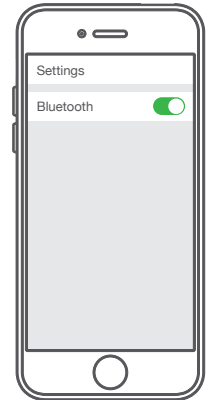
SOLUCIÓN DE PROBLEMAS DE CONEXIÓN

NO VEO LOS JLAB BT EN MI DISPOSITIVO

- 1 Apague el Bluetooth y vuélvalo a encender en los ajustes del dispositivo.

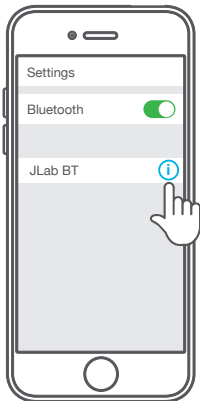


- 2 Si sigue sin ver los JLab BT, repita la PRIMERA CONFIGURACIÓN: Instrucciones de CONEXIÓN DE BLUETOOTH.

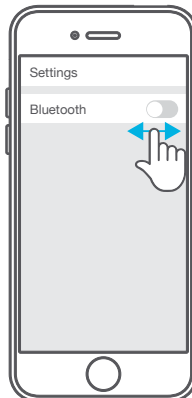


LOS JLAB BT NO SE VUELVEN A CONECTAR A MI DISPOSITIVO DESPUÉS DE ENCENDERSE

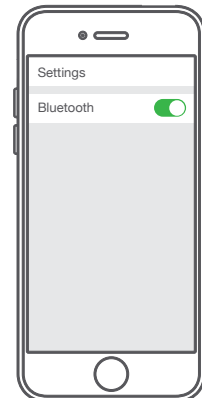
- 1 En los ajustes del dispositivo, borre JLab BT.



- 2 Apague y vuelva a encender el Bluetooth en los ajustes del dispositivo.



- 3 Repita la PRIMERA CONFIGURACIÓN: Instrucciones de CONEXIÓN DE BLUETOOTH.

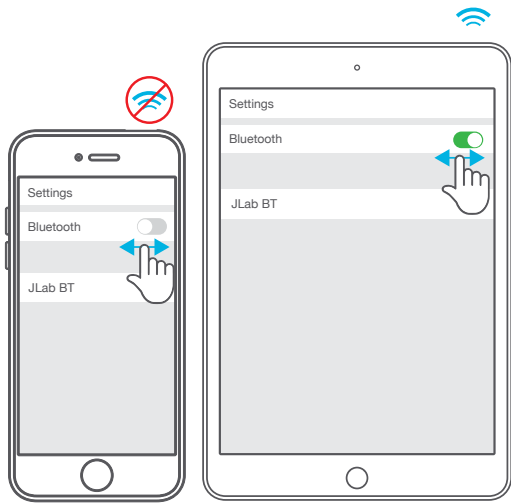


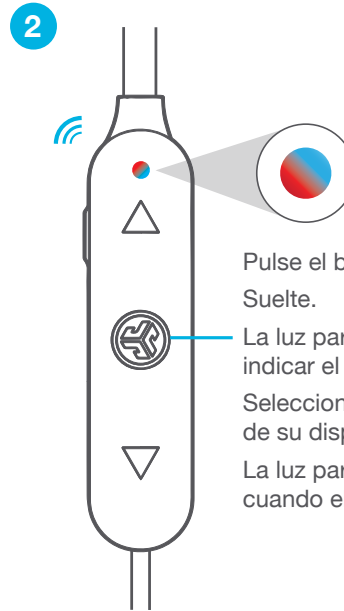
SOLUCIÓN DE PROBLEMAS DE LA CONEXIÓN (CONTINUACIÓN)

BLUETOOTH CONECTADO A UN DISPOSITIVO NO DESEADO

Nota: Los JLab BT pueden almacenar hasta 8 dispositivos. Intentarán conectarse al último dispositivo empleado.

- 1 Si tiene más de un dispositivo que se haya conectado a los JLab BT, apague el Bluetooth de los dispositivos no deseados y encienda solo el Bluetooth del dispositivo elegido.



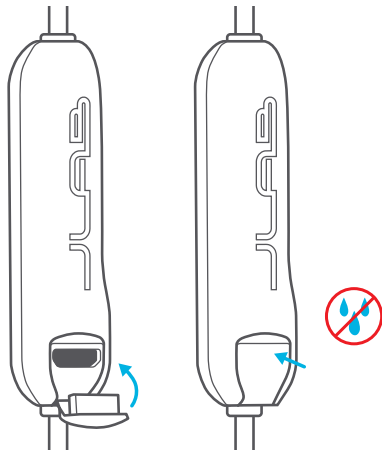
- 2 

Pulse el botón durante 10 segundos. Suelte.

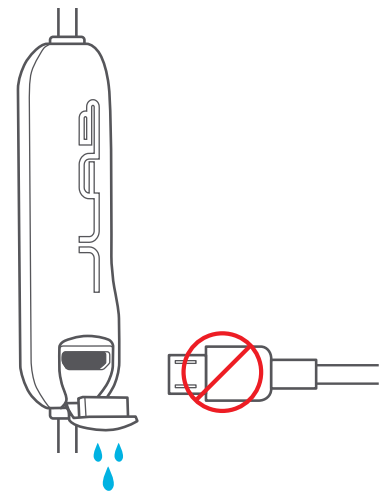
La luz parpadeará en rojo y azul para indicar el modo de conexión. Seleccione "JLab BT" en los ajustes de su dispositivo para conectarse. La luz parpadeará lentamente en azul cuando el Bluetooth se haya conectado.

ADVERTENCIA

Asegúrese de que la tapa del USB está cerrada y apretada. De este modo se protegerá contra los daños por sudor y agua.



Antes de cargar Fit Sport 3, tendrán que haberse secado totalmente. En caso de exposición a la humedad, los componentes internos pueden resultar dañados. Lo mejor será dejarlos secar completamente al aire antes de la carga.



PRECAUCIONES

- Evite que la humedad o los líquidos alcancen la punta de los auriculares de tapón o el puerto de carga.
- Evite el calor y el frío extremos y la humedad.
- Evite la caída o el impacto de los auriculares, sobrecargar el cable tirando rápidamente de él o aplicando una fuerza elevada, evite asimismo doblar el cable con un borde afilado.
- Es posible que se acumule cera en las puntas de los auriculares de tapón, reduciendo la calidad del sonido. Retire la cera con cuidado con un bastoncillo de algodón o con otro objeto pequeño para mejorar la calidad del sonido.
- Si experimenta incomodidad o dolor, intente bajar el volumen o deje de usarlos durante un tiempo.
- Si experimenta una incomodidad regular durante el uso de este producto, deje de usarlo y consulte a un médico.
- Le recomendamos tratar sus auriculares de tapón como haría con unas bonitas gafas de sol, y que los guarde en un lugar seguro cuando no los vaya a usar.



[Comprar productos](#) | [Alertas de productos](#) | [Pon a prueba tus auriculares](#)

JLab Audio + Burn-in Tool



INTL.JLABAUDIO.COM