



AUDIO

AURICULARES
JBUDS AIR EXEC

¡Nos encanta que se mueva con JLab Audio!
Estamos orgullosos de nuestros productos y los respaldamos totalmente.



SU GARANTÍA

Todas las reclamaciones de garantía están sujetas a la autorización de JLab Audio y a nuestra exclusiva discreción. Guarde el ticket de compra para garantizar las coberturas de la garantía.



CONTÁCTENOS

Puede contactarnos en support@jlabaudio.com o puede visitar intl.jlabaudio.com/contact

REGÍSTRATE AHORA

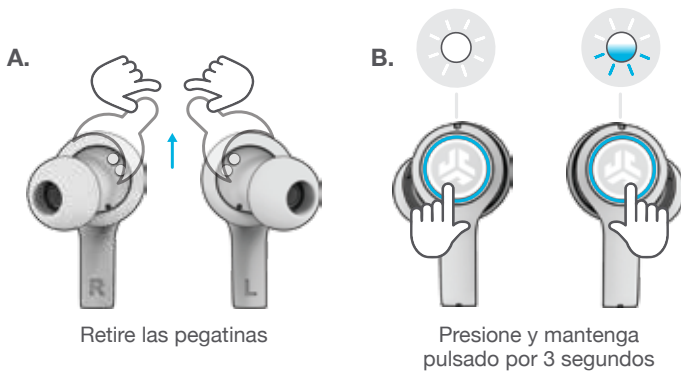
intl.jlabaudio.com/register

Novedades de nuestros productos
Trucos y consejos
Preguntas frecuentes y más

PRIMERA CONFIGURACIÓN

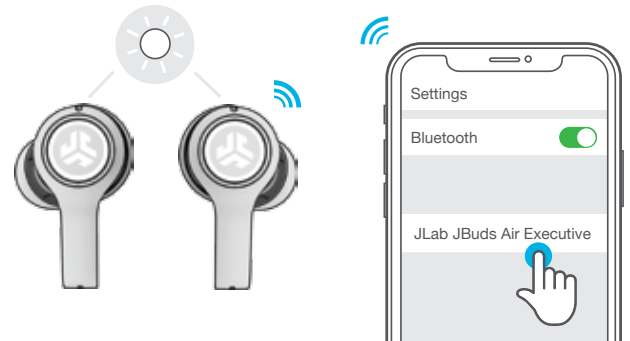
1 CONEXIÓN AUTOMÁTICA DE AURICULARES

- A.** Extraiga los auriculares de tapón del cargador y retire las pegatinas.
B. Pulse los dos sensores táctiles y manténgalos pulsados durante más de 3 segundos para encenderlo. El auricular de tapón derecho se enciende en **blanco permanente** y el derecho **parpadea en azul/blanco**, indicando que está listo para conectarse a su dispositivo.



2 CONEXIÓN A BLUETOOTH

- Seleccione "JLab JBuds Air Executive" en los ajustes de su dispositivo. Ahora sonarán dos pitidos seguidos de **una luz blanca permanente** que le indica que está conectado.



ADICIÓN DE DISPOSITIVOS BLUETOOTH NUEVOS/ADICIONALES:

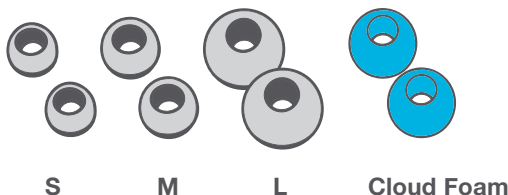
Apague el Bluetooth de cualquier dispositivo anteriormente conectado. Encienda el Bluetooth del nuevo dispositivo. Extraiga los auriculares de tapón del cargador. Los auriculares de tapón iniciarán automáticamente la conexión Bluetooth. Seleccione "JLab JBuds Air Executive" en los ajustes del dispositivo para conectarse.

EN LA CAJA

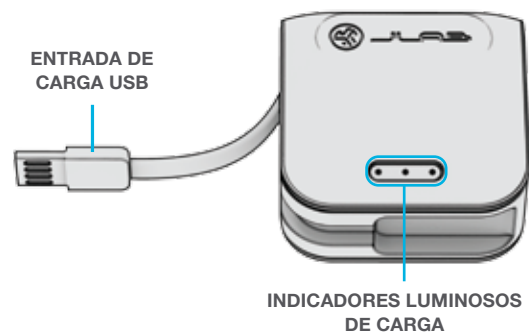
AURICULARES DE TAPÓN



TAPONES



EL CARGADOR



FUNCIONES DE LOS BOTONES

AURICULAR DE TAPÓN IZQUIERDO



AURICULAR DE TAPÓN DERECHO



BAJAR VOLUMEN: Toque individual

ACTIVACIÓN DE SIRI (iOS) O DE "OK GOOGLE" (ANDROID): Toque doble

PISTAS ATRÁS: Presione y mantenga pulsado más de 1 segundo

MODOS DEL ECUALIZADOR: Toque triple (Los JBuds Air Exec reproducirán tres ajustes del ecualizador en ciclo)

ENCENDIDO: Presione y mantenga pulsado más de 3 segundos

SUBIR VOLUMEN: Toque individual

REPRODUCCIÓN / PAUSA: Toque doble

PISTAS ADELANTE: Presione y mantenga pulsado más de 1 segundo

RESPONDER: Toque individual

COLGAR: Toque doble

RECHAZAR LLAMADAS ENTRANTES: Presione y mantenga pulsado más de 1 segundo

ENCENDIDO / APAGADO DE BE AWARE: Toque triple

ENCENDIDO: Presione y mantenga pulsado más de 3 segundos

INDICACIONES

ENCENDIDO = Timbre

CONECTADOS POR BLUETOOTH = Dos Pitidos

BATERÍA BAJA = „Low Battery“ (Inferior al 20%)

APAGADO = Timbre

APAGADO DE LOS AURICULARES DE TAPÓN SIN LA CARCASA DE CARGA:

Entre en los ajustes de su dispositivo Bluetooth y desconecte JBuds Air Executive. Los auriculares de tapón se apagarán después de 3 minutos.

MODOS DEL ECUALIZADOR

Dé tres toques en el auricular de tapón izquierdo para los distintos ajustes del ecualizador. Una voz le indicará los ajustes del ecualizador. (los JBuds Air Exec reproducirán tres ajustes del ecualizador en ciclo)



JLab DISTINTIVO (Un Pitido)

JLab C3™ con voz y graves amplificados



EQUILIBRADO (Dos Pitidos)

Sonido uniforme sin mejoras adicionales del sonido

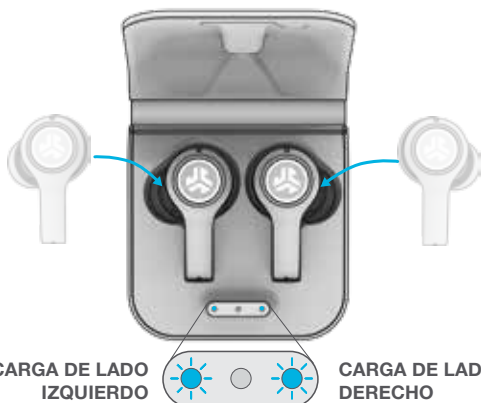


ACENTUACIÓN DE GRAVES (Tres Pitidos)

Graves y subgraves amplificados

CARGA DE LOS AURICULARES DE TAPÓN

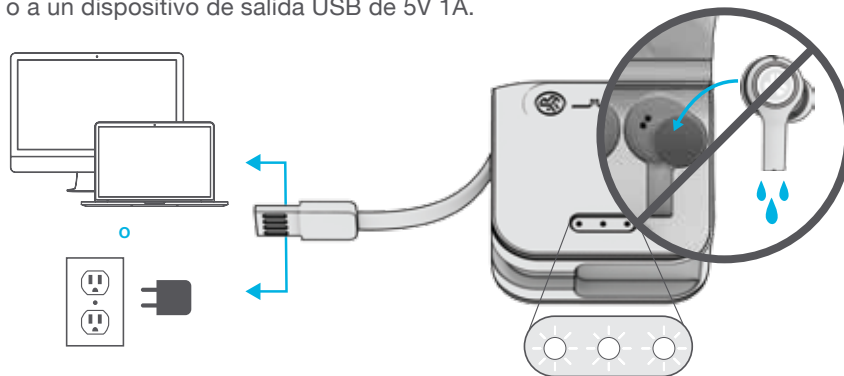
1 Cuando se colocan los auriculares en el cargador, se apagarán y empezarán a cargarse. **Las luces azules** indican que los auriculares de tapón se están cargando y se apagarán cuando estén completamente cargados.



2 Cuando los auriculares estén fuera del cargador, se encenderán automáticamente y se reconectarán a su dispositivo.

EL CARGADOR

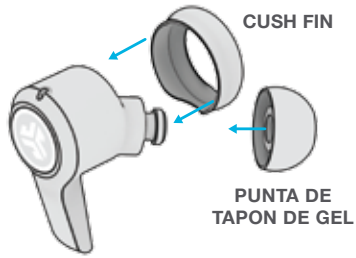
Conecte los JBuds Air Executive a un ordenador o a un dispositivo de salida USB de 5V 1A.



Las luces parpadearán en blanco durante la carga y **brillarán de manera permanente** cuando se hayan cargado completamente.

AJUSTE

Pruebe los Cush Fins opcionales y todas las puntas para un ajuste óptimo y un sellado adecuado.



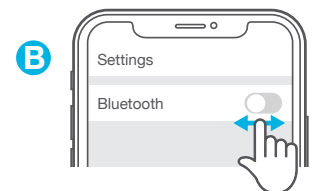
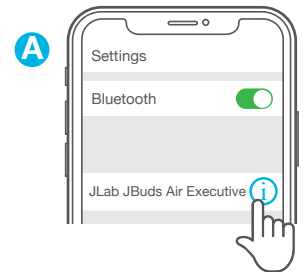
Coloque el auricular de tapón en el canal auditivo y gírelo ligeramente para que se ajuste bien.



SOLUCIÓN DE PROBLEMAS DE CONEXIÓN

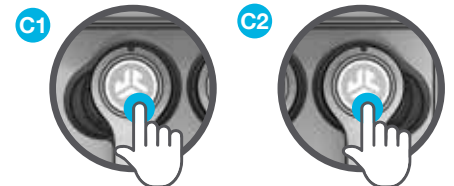
NO HAY SONIDO EN EL AURICULAR DE TAPÓN IZQUIERDO O LOS AURICULARES ESTÁN DESCONECTADOS ENTRE SÍ (REINICIO MANUAL)

- 1 Entre en los ajustes de su dispositivo Bluetooth y elimine JBuds Air Executive. Fig **A**
- 2 Abra la tapa del cargador y deje los dos auriculares de tapón dentro. Empezando por UN auricular, dé rápidamente 4 toques en el sensor. La luz parpadeará en azul 4 veces y se encenderá de manera permanente. Deje los auriculares de tapón en el cargador. Fig **C1**
- 3 Repita el proceso con el otro auricular de tapón. Dé rápidamente 4 toques en el sensor. La luz parpadeará en azul 4 veces y se encenderá de manera permanente. Fig **C2**
- 4 Extraiga los dos auriculares de tapón del cargador y manténgalos a una distancia de 5 cm entre ellos. Espere a que el auricular de tapón se encienda en blanco permanente y el derecho parpadee en azul/blanco. Ya puede realizar la conexión a su dispositivo Bluetooth.



EL DISPOSITIVO BLUETOOTH NO SE CONECTA / RECONECTA

- 1 Entre en los ajustes de su dispositivo Bluetooth y elimine JBuds Air Executive. Fig **A**
- 2 Apague el Bluetooth y vuélvalo a encender. Fig **B**
- 3 Extraiga los auriculares de tapón del cargador. Espere a que el izquierdo se encienda en blanco permanente y el derecho parpadee en azul/blanco.
- 4 Seleccione "JLab JBuds Air Executive" en los ajustes de su dispositivo para reconectarse.



Vídeos instructivos en: [INTL.JLABAUDIO.COM/MANUALS](https://www.intl.jlabaudio.com/manuals)

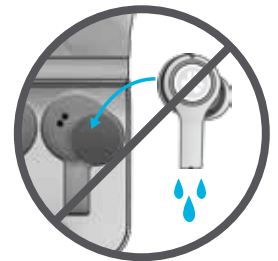
CONSEJOS RÁPIDOS

- Seque completamente los auriculares de tapón antes de colocarlos en la carcasa de carga para evitar cualquier daño en esta. Los auriculares de tapón son resistentes al agua y al sudor, pero la carcasa no.
- La conexión Bluetooth se establece desde el auricular de tapón derecho. Para una conexión estable, mantenga el dispositivo cerca del lado derecho o en el bolsillo derecho.
- Si prefiere usar solo un auricular de tapón, tendrá que ser el derecho.
- Solo puede conectarse UN dispositivo Bluetooth a la vez. Apague el Bluetooth de los dispositivos no deseados y encienda el Bluetooth del dispositivo que ha elegido conectar.

ADVERTENCIA

Seque completamente los auriculares de tapón antes de colocarlos en el cargador.

Si los auriculares de tapón están húmedos o mojados, se dañará el cargador. La garantía se anulará si el cargador muestra daños por agua / sudor.



PRECAUCIONES

- Evite el calor y el frío extremos y la humedad.
- Evite la caída o el impacto de los auriculares.
- Es posible que se acumule cera en las puntas de los auriculares de tapón, reduciendo la calidad del sonido. Retire la cera con cuidado con un bastoncillo de algodón o con otro objeto pequeño para mejorar la calidad del sonido.
- Si experimenta incomodidad o dolor, intente bajar el volumen o deje de usarlos durante un tiempo.
- Si experimenta una incomodidad regular durante el uso de este producto, deje de usarlo y consulte a un médico.
- Le recomendamos tratar sus auriculares de tapón como haría con unas bonitas gafas de sol, y que los guarde en un lugar seguro cuando no los vaya a usar.



[Comprar productos](#) | [Alertas de productos](#) | [Pon a prueba tus auriculares](#)

JLab Audio + Burn-in Tool

