



JLAB AUDIO
JBUDS AIR EXEC
OORDOPJES

Wij zijn verheugd dat u gekozen hebt voor JLab Audio! Wij zijn trots op onze producten en staan ook volledig achter onze producten.



UW GARANTIE

Alle garantieclaims zijn onderhevig aan de autorisatie van JLab Audio en onze uitsluitende beslissingsbevoegdheid. Bewaar uw aankoopbewijs om uw garantie te garanderen.



CONTACT

Neem contact met ons op via support@jlabaudio.com of ga naar intl.jlabaudio.com/contact

MELD JE VANDAAG NOG AAN

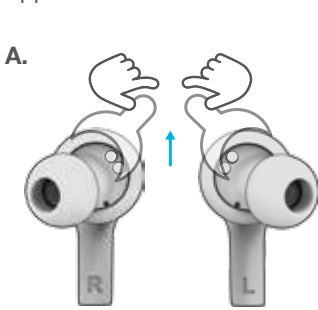
intl.jlabaudio.com/register

Productupdates | Tips
FAQ's & meer

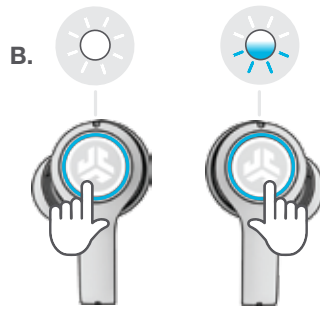
EERSTE INSTALLATIE

1 AUTOMATISCH KOPPELEN OORDOPJES

- Haal de oordopjes uit de lader en verwijder de stickers.
- Houd beide aanraaksensoren 3+ seconden ingedrukt om IN te schakelen. Het linker oordopje gaat wit branden en het rechter oordopje knippert blauw/wit om aan te geven dat het gereed is voor koppeling met uw apparaat.



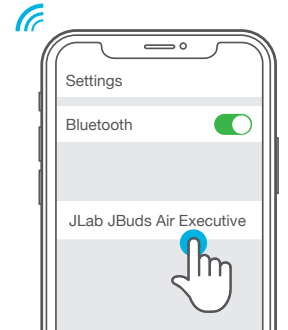
Verwijder de stickers



Indrukken & 3 sec. ingedrukt houden

2 VERBINDEN MET BLUETOOTH

- Selecteer "JLab JBuds Air Executive" in uw apparaatinstellingen. Twee piepjes gevolgd door brandende witte lampjes geven aan dat de koppeling geslaagd is.

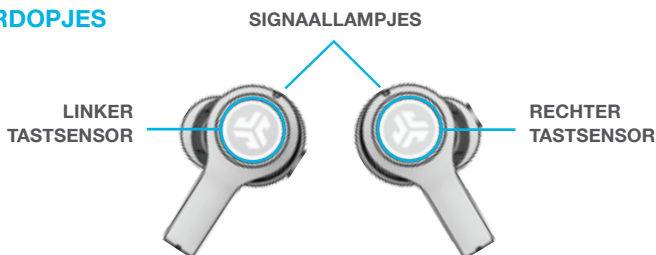


NIEUWE/AANVULLENDE BLUETOOTH-APPARATEN TOEVOEGEN:

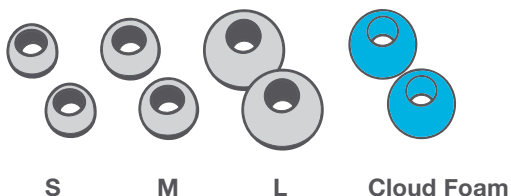
Schakel Bluetooth UIT op een voorheen gekoppeld apparaat. Schakel Bluetooth IN op het nieuwe apparaat. Haal de oordopjes uit de lader. De oordopjes gaan automatisch over op Bluetooth-koppeling. Selecteer "JLab JBuds Air Executive" in uw apparaatinstellingen om te koppelen.

IN DE DOOS

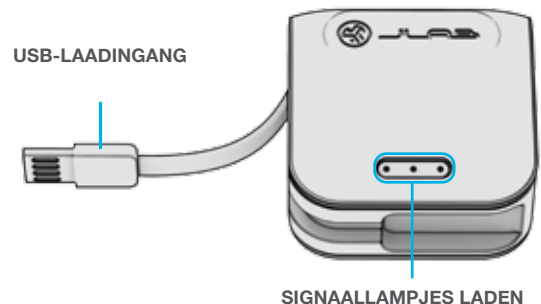
OORDOPJES



OORKUSSENTJES



LADER



KNOPFUNCTIES

LINKER
OORDOPJE



RECHTER
OORDOPJE



VOLUME ZACHTER:
Eenmaal aantikken

ACTIVEER SIRI (iOS) OF "OK GOOGLE" (ANDROID): Tweemaal aantikken

NUMMER ACHTERUIT:
Indrukken & 1+ sec. ingedrukt houden

EQUALIZERMODI:
Driemaal aantikken (JBuds Air Exec schakelt tussen 3 EQ-instellingen)

VOEDING AAN:
Indrukken & 3+ sec. ingedrukt houden

VOLUME HARDER: Eenmaal aantikken

AFSPELEN / PAUZEREN:
Tweemaal aantikken

NUMMER VOORUIT:
Indrukken & 1+ sec. ingedrukt houden

BEANTWOORDEN: Eenmaal aantikken

OPHANGEN: Tweemaal aantikken

BINNENKOMEND GESPREK WEIGEREN:
Indrukken & 1+ sec. ingedrukt houden

BE AWARE AAN- / UITSCHAKELEN:
Driemaal aantikken

VOEDING AAN:
Indrukken & 3+ sec. ingedrukt houden

GELUIDSMELDINGEN

VOEDING AAN = Rinkelen

BLUETOOTH-KOPPELING = Twee Pieptonen

BATTERIJ BIJNA LEEG = "Low battery"
(Minder dan 20%)

UIT = Rinkelen

SCHAKEL OORDOPJES UIT ZONDER LADER:

Voer uw Bluetooth-apparaatinstellingen in en verbreek de verbinding met JBuds Air Executive. De oordopjes zullen na 3 minuten UITschakelen.

EQUALIZERMODI

Linker oordopje driemaal aantikken voor verschillende EQ-instellingen. Spraakopdrachten geven de EQ-instellingen aan. (JBuds Air Exec schakelt tussen 3 EQ-instellingen)



JLab SIGNATURE
(Eén Pieptoon)

JLab C3™ kenmerkend geluid met versterkte zang en bass



BALANCED
(Twee Pieptonen)

Gebalanceerd geluid met geen extra geluidsversterkingen

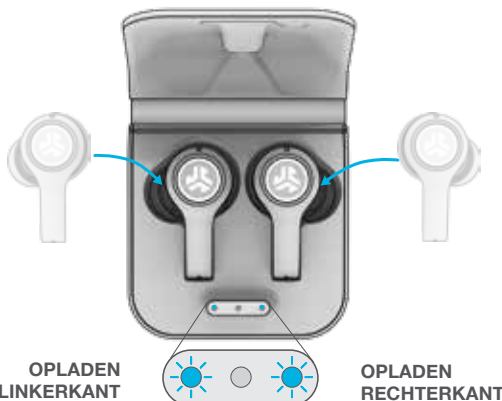


BASS BOOST
(Drie Pieptonen)

Versterkte bass en sub-bass

OORDOPJES OPLADEN

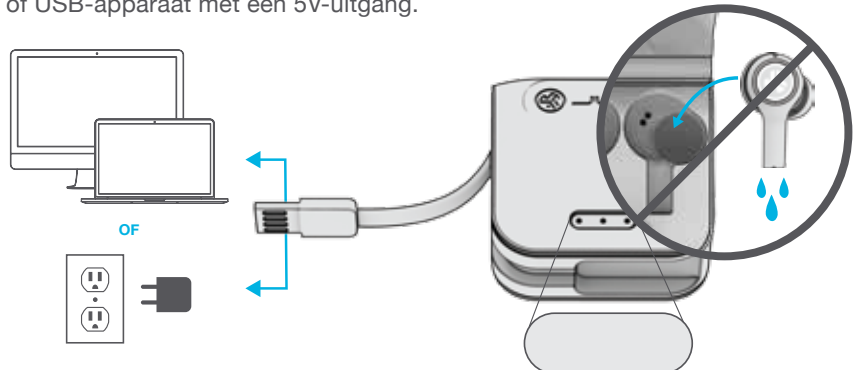
1 Door de oordopjes in de lader te plaatsen, worden de oordopjes uitgeschakeld en worden ze opgeladen. **De blauwe lampjes** geven aan dat de oordopjes worden opgeladen en worden uitgeschakeld zodra ze helemaal zijn opgeladen.



2 Als de oordopjes uit de lader worden gehaald, worden ze automatisch INgeschakeld en gekoppeld met uw apparaat.

LADER

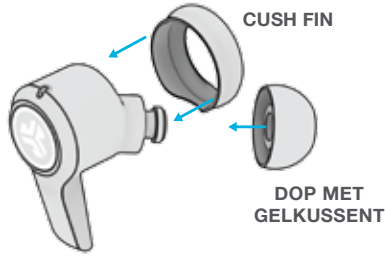
Verbind de JBuds Air Executive met een computer of USB-apparaat met een 5V-uitgang.



Lampjes **knipperen wit** tijdens het laden en ze branden continu wit als ze volledig opgeladen zijn.

PASVORM

Probeer de optionele Cush Fins en alle oordopjes voor de beste pasvorm en juiste positionering.



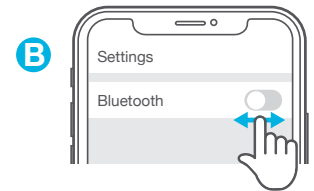
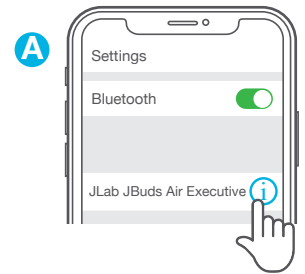
Plaats het oordopje in het oor en draai het lichtjes voor de beste pasvorm.



PROBLEEMOPLOSSING BIJ KOPPELING

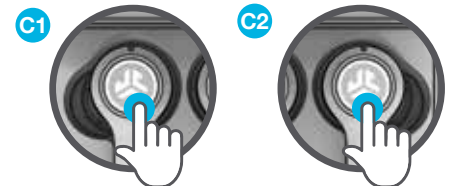
GEEN GELUID IN HET LINKER OORDOPJE OF VERBINDING TUSSEN DE OORDOPJES VERBROKEN (HANDMATIG RESETTEN)

- 1 Voer uw Bluetooth-apparaatinstellingen in en vergeet de JBuds Air Executive. Afb **A**
- 2 Open het klepje van de lader en laat beide oordopjes erin zitten. Begin met ÉÉN oordopje en tik snel 4x op de aanraaksensor. Het lampje knippert 4x blauw en blijft daarna blauw branden. Laat de oordopjes in de lader zitten. Afb **C1**
- 3 Herhaal met het andere oordopje. Tik snel 4x op de aanraaksensor. Het lampje knippert 4x blauw en blijft daarna blauw branden. Afb **C2**
- 4 Haal beide oordopjes uit de lader en houd ze op minder dan 5 cm afstand van elkaar. Wacht tot het linker oordopje wit brandt en het rechter oordopje blauw/wit knippert. U kunt uw Bluetooth-apparaat nu koppelen.



BLUETOOTH-APPARAAT WORDT NIET (OPNIEUW) GEKOPPELD

- 1 Voer uw Bluetooth-apparaatinstellingen in en vergeet de JBuds Air Executive. Afb **A**
- 2 Schakel Bluetooth UIT en vervolgens IN. Afb **B**
- 3 Haal de oordopjes uit de lader. Wacht tot het linker oordopje wit brandt en het rechter oordopje blauw/wit knippert.
- 4 Selecteer "JLab JBuds Air Executive" in uw apparaatinstellingen om weer te koppelen.



Instructievideo's op: [INTL.JLABAUDIO.COM/MANUALS](https://intl.jlabaudio.com/manuals)

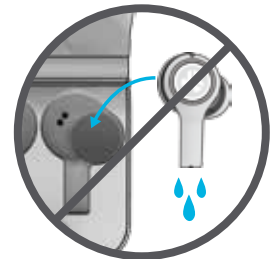
SNELLE TIPS

- Maak de oordopjes volledig droog, voordat u ze in de lader plaatst om schade aan de lader te voorkomen. De oordopjes zijn zweet-/waterbestendig, maar de lader is dit niet.
- De Bluetooth-verbinding wordt vanaf het rechter oordopje tot stand gebracht. Voor de meest stabiele verbinding dient u het apparaat aan de rechterzijde of in een zak aan de rechterkant te houden.
- Als u het liefst maar één oordopje draagt, dient u het rechter oordopje te dragen.
- Er kan slechts ÉÉN Bluetooth-apparaat per keer gekoppeld zijn. Schakel Bluetooth op ongewenste apparaten uit en schakel Bluetooth in op het gewenste apparaat om te koppelen.

WAARSCHUWING

Maak de oordopjes volledig droog, voordat u ze in de lader plaatst

Als de oordopjes vochtig of nat zijn, zal dit de lader beschadigen. De garantie komt te vervallen als de lader beschadigd is door water/zweet.



WAARSCHUWING

- Voorkom extreme hitte, koude en vocht.
- Voorkom het laten vallen of beknellen van de oordopjes.
- Er kan zich oorsmeer afzetten in de oordopjes, waardoor de geluidskwaliteit wordt gereduceerd.
Verwijder oorsmeer voorzichtig met een wattenstaafje of ander klein voorwerp om zo de geluidskwaliteit te verbeteren.
- Als u ongemak of pijn ervaart, probeer dan het volume te verlagen of het gebruik tijdelijk te stoppen.
- Als u regelmatig ongemak ervaart tijdens het gebruik van dit product, stop dan het gebruik ervan en raadpleeg een arts.
- Wij raden aan dat u uw oordopjes behandelt als een mooie zonnebril en deze op een veilige plaats bewaart indien u ze niet gebruikt.



[Koop producten](#) | [Productmeldingen](#) | [Je hoofdtelefoon inspelen](#)

JLab Audio + Burn-in Tool

