



JLAB AUDIO  
ÉCOUTEURS  
JBUDS AIR SPORT

**Nous vous remercions d'avoir choisi le produit JLab Audio!  
Nous sommes fiers de nos produits et croyons entièrement en eux.**



### VOTRE GARANTIE

Toutes les réclamations de garantie sont soumises à l'autorisation de JLab Audio et à notre seule discrétion. Conservez votre preuve d'achat pour vous assurer une garantie totale.



### NOUS CONTACTER

Contactez-nous à l'adresse [support@jlabaudio.com](mailto:support@jlabaudio.com) ou rendez-vous sur le site [intl.jlabaudio.com/contact](http://intl.jlabaudio.com/contact)

## INSCRIVEZ-VOUS DES AUJOURD'HUI

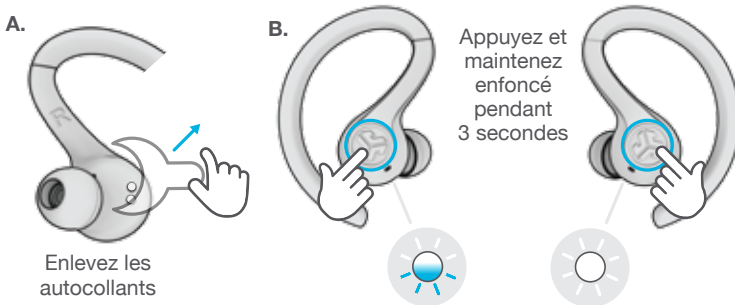
[intl.jlabaudio.com/register](http://intl.jlabaudio.com/register)

Mises à jour produits | Conseils  
FAQ et compléments

## CONFIGURATION INITIALE

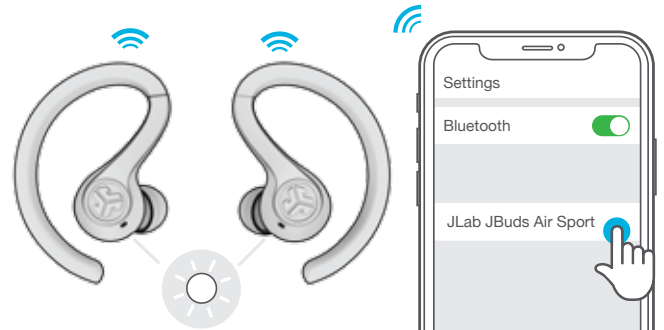
### 1 CONNEXION AUTOMATIQUE DES ÉCOUTEURS

- A.** Retirez les écouteurs de l'étui de charge, puis enlevez les autocollants.  
**B.** Appuyez sur les deux commandes tactiles pendant plus de 3 secondes pour allumer les écouteurs. L'écouteur gauche s'allume en **blanc** et l'écouteur droit **clignote en bleu/blanc** pour indiquer qu'ils sont prêts à être appairés à votre appareil.



### 2 CONNEXION AU BLUETOOTH

- Sélectionnez « JLab JBuds Air Sport » dans les réglages de votre appareil. Une invite sonore de deux bips retentit puis **le voyant bleu s'allume sans clignoter** pour vous indiquer que votre appareil est connecté.

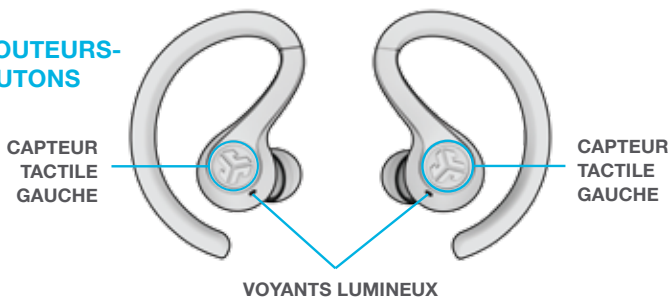


### AJOUT DE NOUVEAUX APPAREILS/D'APPAREILS SUPPLÉMENTAIRES BLUETOOTH:

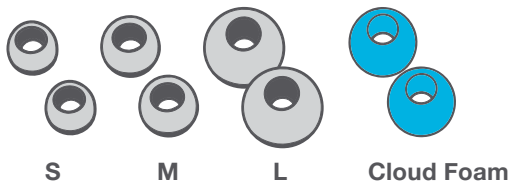
Éteignez la fonction Bluetooth sur les appareils précédemment connectés. Allumez la fonction Bluetooth sur le nouvel appareil. Retirez les écouteurs de l'étui. Ils passent automatiquement en mode d'appairage Bluetooth. Pour effectuer l'appairage, sélectionnez « JLab JBuds Air Sport » dans les paramètres de votre appareil.

## DANS LA BOÎTE

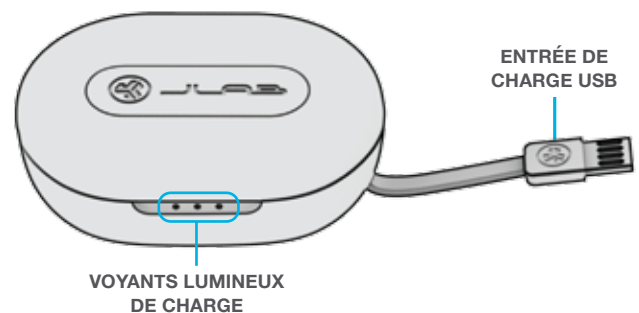
### ÉCOUTEURS- BOUTONS



### EMBOUTS



### ÉTUI DE CHARGE



## FONCTIONS DES BOUTONS



**BAISSER LE VOLUME:**  
Touchez une fois

**ACTIVER SIRI (iOS) OU « OK GOOGLE » (ANDROID):** Touchez deux fois

**RETOURNER À LA PISTE PRÉCÉDENTE:**  
Appuyez et maintenez pendant plus de 1 seconde

**MODES D'ÉGALISATION**  
Touchez trois fois (le JBuds Air Sport fera défiler trois réglages d'égalisation)

**MISE SOUS TENSION:**  
Appuyez et maintenez enfoncé pendant plus de 3 secondes

**AUGMENTER LE VOLUME:** Touchez une fois

**LECTURE / PAUSE:** Touchez deux fois

**PASSER À LA PISTE SUIVANTE:** Appuyez et maintenez enfoncé pendant plus de 1 seconde

**RÉPONDRE:** Touchez une fois

**RACCROCHER:** Touchez deux fois

**REJETER LES APPELS ENTRANTS:** Appuyez et maintenez pendant plus de 1 seconde

**BE AWARE ACTIVÉ / DÉSACTIVÉ:**  
Touchez trois fois

**MISE SOUS TENSION:** Appuyez et maintenez enfoncé pendant plus de 3 secondes

## INSTRUCTIONS VOCALES

**MISE SOUS TENSION** = Signal sonore

**BLUETOOTH CONNECTÉ** = Deux Bips

**BATTERIE FAIBLE** = "Low battery" (Moins de 20%)

**HORS TENSION** = Signal sonore

## ÉTEINDRE LES ÉCOUTEURS HORS DE L'ÉTUI DE CHARGE:

Saisissez les réglages de votre appareil Bluetooth et déconnectez le JBuds Air Sport. Les écouteurs s'éteignent au bout de 3 minutes.

## MODES D'ÉGALISATION

Touchez trois fois l'écouteur gauche pour différents réglages d'égalisation. Des messages vocaux indiquent les réglages d'égalisation. (JBuds Air Sport fait défiler 3 réglages d'égalisation)



**JLab SIGNATURE (Un Bip)**  
Son signature JLab C3™ avec voix et basses amplifiées



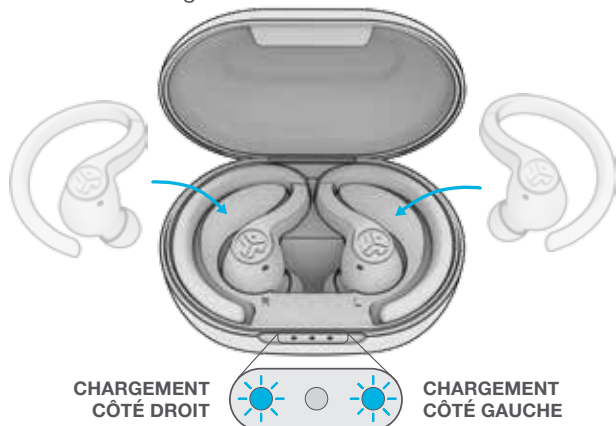
**ÉQUILIBRÉ (Deux Bips)**  
Son harmonieux sans amplification supplémentaire



**BASSES FRÉQUENCES AMPLIFIÉES (Trois Bips)**  
Basses et extrêmes-graves amplifiés

## CHARGER LES ÉCOUTEURS

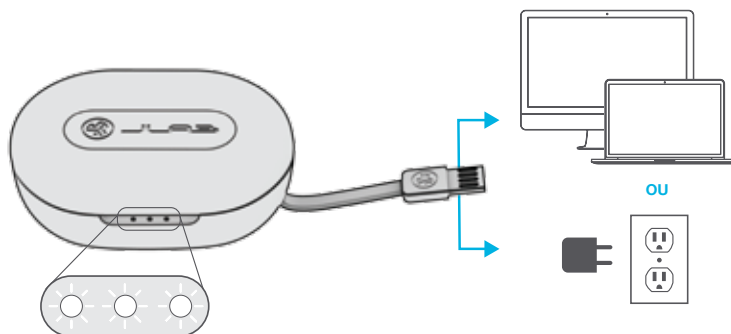
- 1 Le fait de placer les écouteurs dans l'étui de charge les met automatiquement hors tension et commence la charge. **Les voyants bleus** indiquent que les écouteurs sont en charge. Ils s'éteignent lorsque les écouteurs sont totalement chargés.



- 2 Lorsque les écouteurs sont retirés de l'étui, ils s'allument automatiquement et se reconnectent à votre appareil.

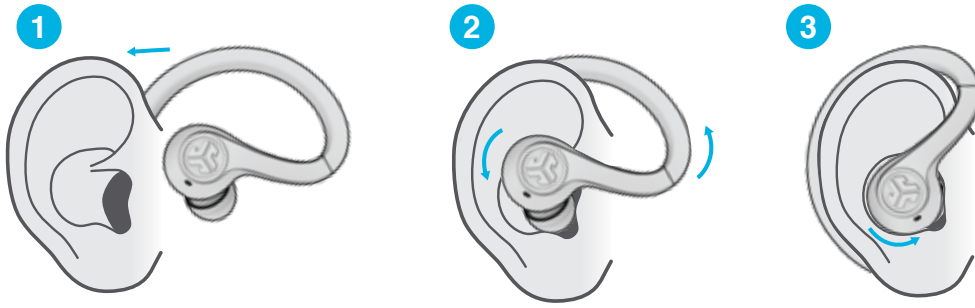
## ÉTUI DE CHARGE

Connectez les JBuds Air Sport à un ordinateur ou à un appareil ayant une sortie USB de 5V 1A.



Les voyants clignotent en blanc pendant la charge puis **s'allument en blanc sans clignoter** pour indiquer une charge complète.

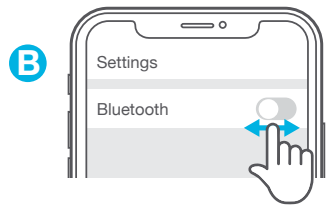
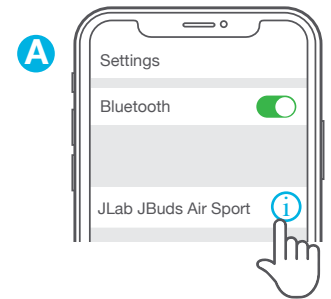
## POSE



## RÉSOLUTION DES PROBLÈMES DE CONNEXION

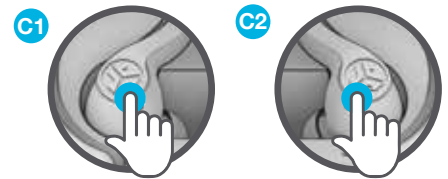
### PAS D'AUDIO DANS L'ÉCOUTEUR GAUCHE OU ÉCOUTEURS DÉCONNECTÉS L'UN DE L'AUTRE (RÉINITIALISATION MANUELLE)

- 1 Saisissez les réglages de votre appareil Bluetooth et oubliez le JBuds Air Sport. Fig **A**
- 2 Ouvrez l'étui de charge et laissez les deux écouteurs à l'intérieur. Commencez par UN écouteur: touchez rapidement 4 fois la commande tactile. Le voyant clignote en bleu, puis reste allumé en bleu, sans clignoter. Laissez les écouteurs dans l'étui de charge. Fig **C1**
- 3 Répétez l'opération avec l'autre écouteur. Touchez rapidement 4 fois la commande tactile. Le voyant clignote en bleu, puis reste allumé en bleu, sans clignoter. Fig **C2**
- 4 Retirez les deux écouteurs de l'étui de charge, puis placez-les à un maximum de 5 cm l'un de l'autre. Attendez que l'écouteur gauche s'allume en blanc et que l'écouteur droit clignote en bleu/blanc. Vous pouvez désormais appairer votre appareil Bluetooth.



### L'APPAREIL BLUETOOTH NE SE CONNECTE PAS/NE SE RECONNECTE PAS

- 1 Saisissez les réglages de votre appareil Bluetooth et oubliez le JBuds Air Sport. Fig **A**
- 2 Activez et désactivez le Bluetooth. Fig **B**
- 3 Retirez les écouteurs de l'étui. Attendez que l'écouteur gauche s'allume en blanc et que l'écouteur droit clignote en bleu/blanc.
- 4 Pour effectuer le réappairage, sélectionnez « JLab JBuds Air Sport » dans les paramètres de votre appareil.



Vidéos explicatives disponibles à l'adresse: [INTL.JLABAUDIO.COM/MANUALS](https://intl.jlabaudio.com/manuals)

## CONSEILS PRATIQUES

- La connexion Bluetooth est établie depuis l'écouteur droit. Pour garantir la stabilité de la connexion, gardez l'appareil du côté droit ou dans la poche droite.
- Si vous préférez ne porter qu'un seul écouteur, vous devez porter l'écouteur droit car c'est l'écouteur principal connecté au Bluetooth.
- Choisir le bon embout permet d'améliorer considérablement la qualité audio grâce à la bonne étanchéité pour les haut-parleurs. Testez tous les embouts pour de meilleurs résultats.
- Seul UN appareil Bluetooth à la fois peut être connecté. Désactivez le Bluetooth sur les appareils non souhaités et activez le Bluetooth sur l'appareil choisi.

## AVERTISSEMENT

**Séchez complètement les écouteurs avant de les placer dans l'étui de charge.**

Si les écouteurs sont humides ou mouillés, cela endommagera l'étui de charge. La garantie sera annulée si l'étui de charge présente des dommages imputables à l'eau ou à la sueur.



## MISES EN GARDE

- Évitez d'exposer le produit à une chaleur extrême, au froid ou à l'humidité.
- Évitez de laisser tomber les écouteurs ou de marcher dessus.
- Du cérumen peut s'accumuler dans les embouts, ce qui a pour conséquence de détériorer la qualité audio. Retirez soigneusement le cérumen à l'aide d'un coton-tige ou de tout autre petit objet pour améliorer la qualité audio.
- Si vous éprouvez une gêne ou une douleur, essayez de baisser le volume ou arrêtez d'utiliser temporairement l'appareil.
- Si vous éprouvez une gêne récurrente lorsque vous utilisez ce produit, arrêtez de l'utiliser, puis consultez un médecin.
- Nous vous recommandons de prendre soin de vos écouteurs comme vous le feriez pour une belle paire de lunettes de soleil, ainsi que de les ranger dans un endroit sécurisé lorsque vous ne vous en servez pas.



[Nos produits](#) | [Alertes produits](#) | [Rodage de votre casque](#)

JLab Audio + Burn-in Tool

