



JLAB AUDIO  
AURICULARES  
BLUETOOTH®

¡Nos encanta que se mueva con JLab Audio!  
Estamos orgullosos de nuestros productos y los respaldamos totalmente.



### SU GARANTÍA

Todas las reclamaciones de garantía están sujetas a la autorización de JLab Audio y a nuestra exclusiva discreción. Guarde el ticket de compra para garantizar las coberturas de la garantía.



### CONTÁCTENOS

Puede contactarnos en [support@jlabaudio.com](mailto:support@jlabaudio.com) o puede visitar [intl.jlabaudio.com/contact](http://intl.jlabaudio.com/contact)

## REGÍSTRATE AHORA

[intl.jlabaudio.com/register](http://intl.jlabaudio.com/register)

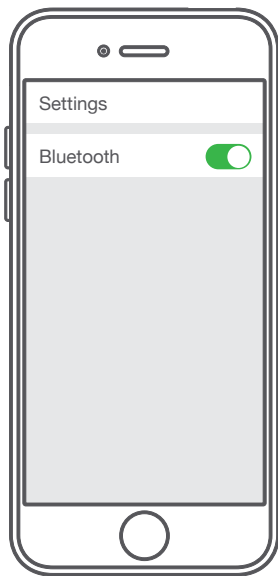
Novedades de nuestros productos

Trucos y consejos

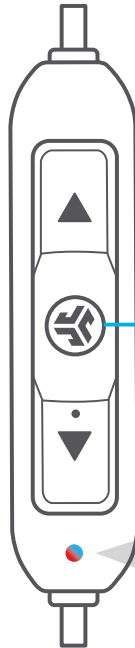
Preguntas frecuentes y más

## PRIMERA CONFIGURACIÓN: CONEXIÓN BLUETOOTH

- 1 Encienda el Bluetooth en los ajustes de su dispositivo.



- 2



Pulse el botón durante **10 segundos.**

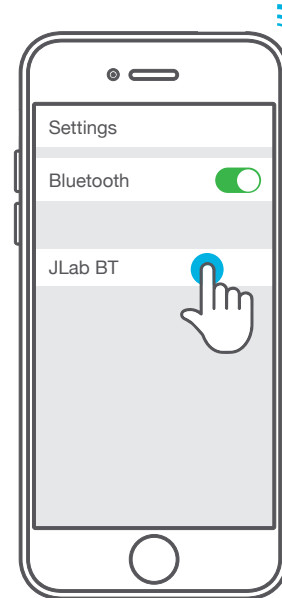
Suelte.

La luz **parpadeará en rojo y azul** para indicar el modo de conexión.



- 3 Seleccione "JLab BT" en los ajustes Bluetooth de su dispositivo para conectarse.

La luz **parpadeará lentamente en azul** cuando el Bluetooth se haya conectado.

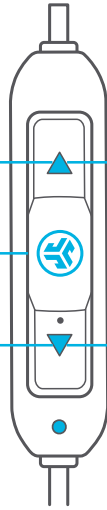


## USO RECURRENTE

Una vez que JLab BT se haya conectado inicialmente a su dispositivo, los auriculares de tapón se conectarán automáticamente a su dispositivo Bluetooth cuando vuelvan a encenderse. (Siga las instrucciones de las **FUNCIONES DE LOS BOTONES**)

## FUNCIONES DE LOS BOTONES

- SUBIR VOLUMEN:** Un clic
- PISTAS ADELANTE:** Pulse y mantenga pulsado durante más de 2 segundos
- ENCENDIDO:** Pulse y mantenga pulsado durante 3 segundos
- APAGADO:** Pulse y mantenga pulsado durante 5 segundos
- REPRODUCCIÓN / PAUSA RESPONDER / COLGAR:** Un clic
- ACTIVACIÓN DE SIRI (iOS) O DE "OK GOOGLE" (ANDROID):** Dos clics
- CONEXIÓN BLUETOOTH:** (Siga las instrucciones de la primera configuración: conexión Bluetooth)
- BAJAR VOLUMEN:** Un clic
- PISTAS ATRÁS:** Pulse y mantenga pulsado durante más de 2 segundos



## MODOS DEL ECUALIZADOR

Pulse rápidamente los dos botones para distintos ajustes del ecualizador (los JBuds BT reproducirán 3 ajustes del ecualizador en ciclo)

 **JLab DISTINTIVO (Un Pitido)**

JLab C3™ con voz y graves

 **EQUILIBRADO (Dos Pitidos)**

Sonido uniforme sin mejoras adicionales del sonido

 **ACENTUACIÓN DE GRAVES (Tres Pitidos)**

Graves y subgraves amplificados

## INDICACIONES

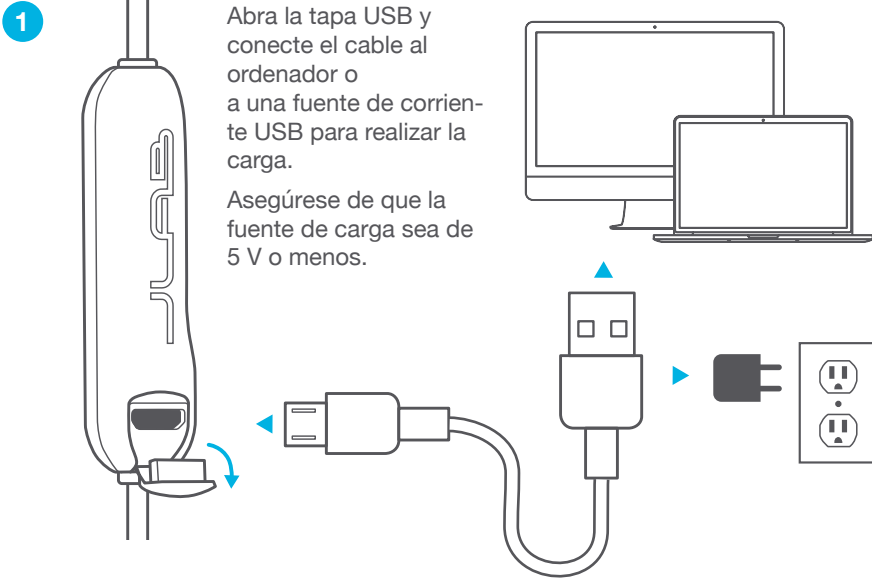
**ENCENDIDO** = Timbre

**CONECTADOS POR BLUETOOTH** = Dos Pitidos

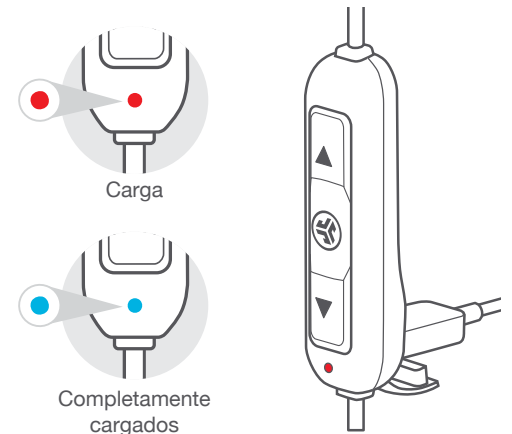
**BATERÍA BAJA** = „Low Battery“ (Inferior al 20%)

**APAGADO** = Timbre

## CARGA



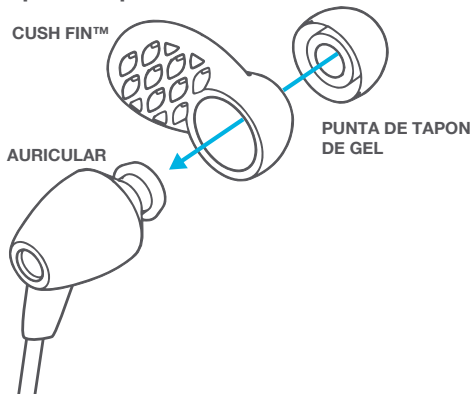
**2** La luz será roja fija cuando durante la carga y cambiará a azul cuando la carga se haya completado.



## AJUSTE

**1** Coloque primero el Cush Fin y luego la punta de gel.

**Nota:** Los estilos y las opciones pueden variar.



**2** Gire los Cush Fins a la posición deseada.

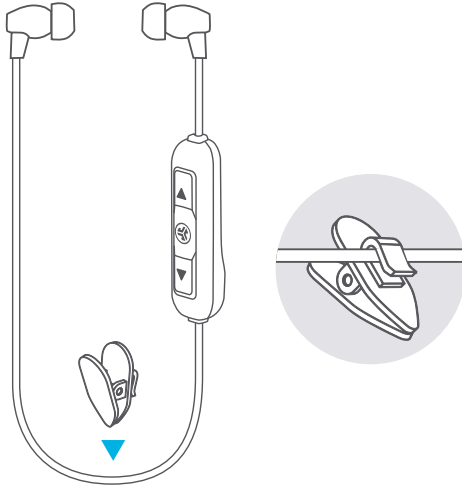


**3** Pruebe distintas puntas y Cush Fins para un ajuste óptimo.

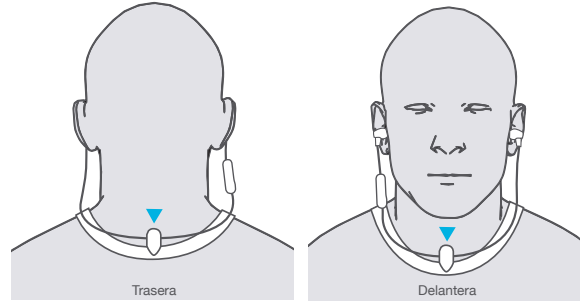


## USO DEL CLIP DE SUJECIÓN DE CABLE

- 1 Coloque el clip de sujeción cerca del centro del cable.



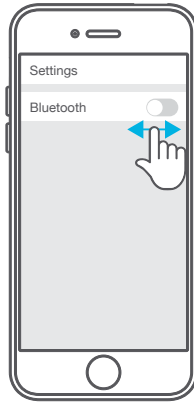
- 2 Sujételo en la parte delantera o trasera de la camiseta.



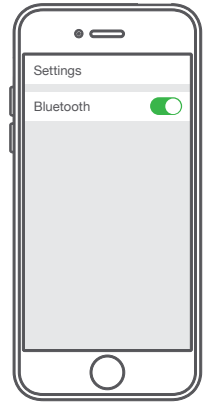
## SOLUCIÓN DE PROBLEMAS DE CONEXIÓN

### NO VEO LOS JLAB BT EN MI DISPOSITIVO

- 1 Apague el Bluetooth y vuélvalo a encender en los ajustes del dispositivo.

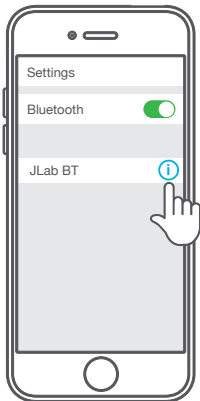


- 2 Si sigue sin ver los JLab BT, repita la PRIMERA CONFIGURACIÓN: Instrucciones de CONEXIÓN DE BLUETOOTH.

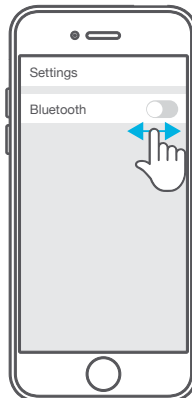


### LOS JLAB BT NO SE VUELVEN A CONECTAR A MI DISPOSITIVO DESPUÉS DE ENCENDERSE

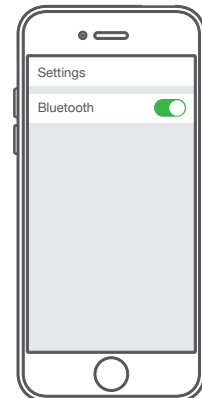
- 1 En los ajustes del dispositivo, borre JLab BT.



- 2 Apague y vuelva a encender el Bluetooth en los ajustes del dispositivo.



- 3 Repita la PRIMERA CONFIGURACIÓN: Instrucciones de CONEXIÓN DE BLUETOOTH.

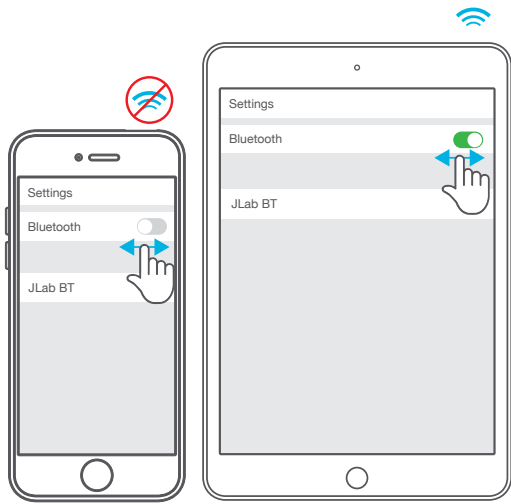


# SOLUCIÓN DE PROBLEMAS DE LA CONEXIÓN (CONTINUACIÓN)

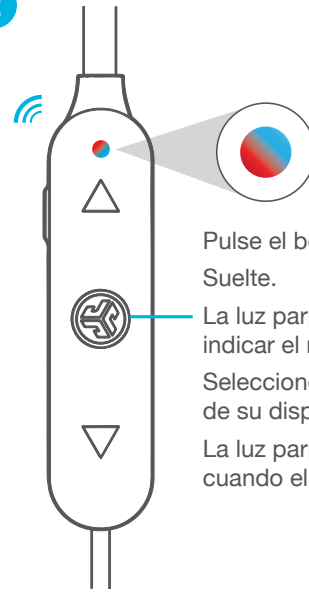
## BLUETOOTH CONECTADO A UN DISPOSITIVO NO DESEADO

**Nota:** Los JLab BT pueden almacenar hasta 8 dispositivos. Intentarán conectarse al último dispositivo empleado.

- 1** Si tiene más de un dispositivo que se haya conectado a los JLab BT, apague el Bluetooth de los dispositivos no deseados y encienda solo el Bluetooth del dispositivo elegido.



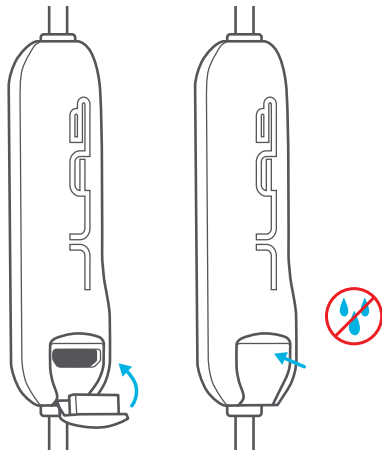
**2**



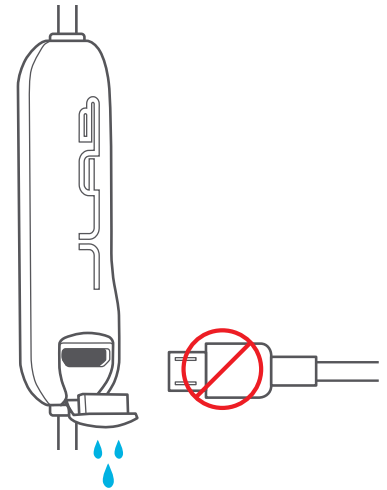
- Pulse el botón durante 10 segundos. Suelte.
- La luz parpadeará en rojo y azul para indicar el modo de conexión. Seleccione "JLab BT" en los ajustes de su dispositivo para conectarse. La luz parpadeará lentamente en azul cuando el Bluetooth se haya conectado.

## ADVERTENCIA

Asegúrese de que la tapa del USB está cerrada y apretada. De este modo se protegerá contra los daños por sudor y agua.



Antes de cargar JLab BT, tendrán que haberse secado totalmente. En caso de exposición a la humedad, los componentes internos pueden resultar dañados. Lo mejor será dejarlos secar completamente al aire antes de la carga.



## PRECAUCIONES

- Evite que la humedad o los líquidos alcancen la punta de los auriculares de tapón o el puerto de carga.
- Evite el calor y el frío extremos y la humedad.
- Evite la caída o el impacto de los auriculares, sobrecargar el cable tirando rápidamente de él o aplicando una fuerza elevada, evite asimismo doblar el cable con un borde afilado.
- Es posible que se acumule cera en las puntas de los auriculares de tapón, reduciendo la calidad del sonido. Retire la cera con cuidado con un bastoncillo de algodón o con otro objeto pequeño para mejorar la calidad del sonido.
- Si experimenta incomodidad o dolor, intente bajar el volumen o deje de usarlos durante un tiempo.
- Si experimenta una incomodidad regular durante el uso de este producto, deje de usarlo y consulte a un médico.
- Le recomendamos tratar sus auriculares de tapón como haría con unas bonitas gafas de sol, y que los guarde en un lugar seguro cuando no los vaya a usar.



[Comprar productos](#) | [Alertas de productos](#) | [Pon a prueba tus auriculares](#)

JLab Audio + Burn-in Tool



[INTL.JLABAUDIO.COM](http://INTL.JLABAUDIO.COM)