



JLAB
AUDIO
BLUETOOTH®
OORDOPJES

Wij zijn verheugd dat u gekozen hebt voor JLab Audio! Wij zijn trots op onze producten en staan ook volledig achter onze producten.



UW GARANTIE

Alle garantieclaims zijn onderhevig aan de autorisatie van JLab Audio en onze uitsluitende beslissingsbevoegdheid. Bewaar uw aankoopbewijs om uw garantie te garanderen.



CONTACT

Neem contact met ons op via support@jlabaudio.com of ga naar intl.jlabaudio.com/contact

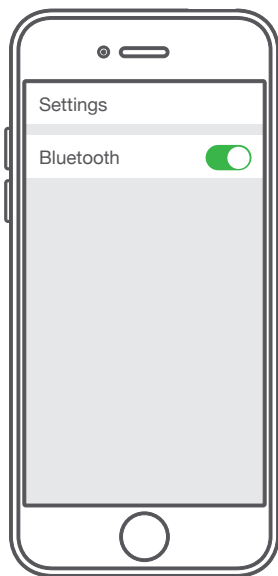
MELD JE VANDAAG NOG AAN

intl.jlabaudio.com/register

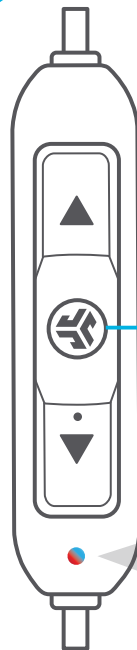
[Productupdates](#) | [Tips](#)
[FAQ's & meer](#)

EERSTE INSTALLATIE: BLUETOOTH-KOPPELING

- 1 Schakel Bluetooth in uw apparaatinstellingen in.



- 2



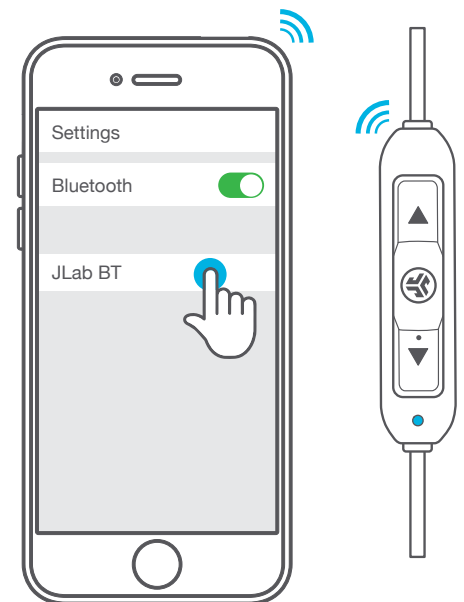
Houd de knop **10 seconden** lang ingedrukt.
Laat los.
Lampje **knippert rood en blauw** om de koppelingsmodus aan te duiden.



- 3

Selecteer "JLab BT" in de Bluetooth-instellingen van uw apparaat om te koppelen.

Lampje **knippert langzaam blauw** indien Bluetooth is gekoppeld.



TERUGKEREND GEBRUIK

Als JLab BT al een keer met uw apparaat is gekoppeld, maken de oordopjes automatisch weer verbinding met uw Bluetooth-apparaat, indien deze worden ingeschakeld (AAN). (Volg de instructies [KNOPFUNCTIES](#))

KNOPFUNCTIES

VOLUME VERHOGEN: Eenmaal klikken

NUMMER VOORUIT:
Houd langer dan 2 seconden ingedrukt

INSCHAKELEN:
3 seconden lang ingedrukt houden

VOEDING UIT:
5 seconden lang ingedrukt houden

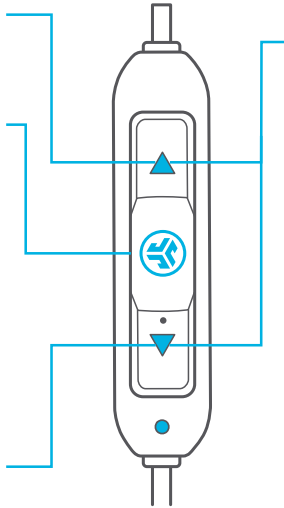
AFSPELEN / PAUZEREN
BEWANTWOORDEN / OPHANGEN:
Eenmaal klikken

ACTIVEER SIRI (iOS) OF
"OK GOOGLE" (ANDROID): Tweemaal klikken

BLUETOOTH-KOPPELING:
(Volg de Eerste Installatie: Bluetooth-koppeling)

VOLUME REDUCEREN: Eenmaal klikken

NUMMER ACHTERUIT:
Langer dan 2 seconden ingedrukt houden



EQUALIZERMODI

Beide knoppen voor verschillende EQ-instellingen kort indrukken (JBuds BT biedt achtereenvolgens 3 EQ-instellingen)

 **JLab SIGNATURE**
(Eén Piepton)

JLab C3™ kenmerkend geluid met versterkte zang en bass

 **BALANCED**
(Twee Pieptonen)

Gebalanceerd geluid met geen extra geluidsversterkingen

 **BASS BOOST**
(Drie Pieptonen)

Versterkte bass en sub-bass

GELUIDSMELDINGEN

VOEDING AAN = Rinkelen

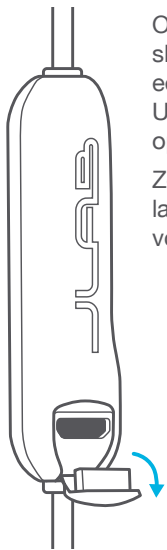
BLUETOOTH-KOPPELING = Twee Pieptonen

BATTERIJ BIJNA LEEG = "Low battery" (Minder dan 20%)

UIT = Rinkelen

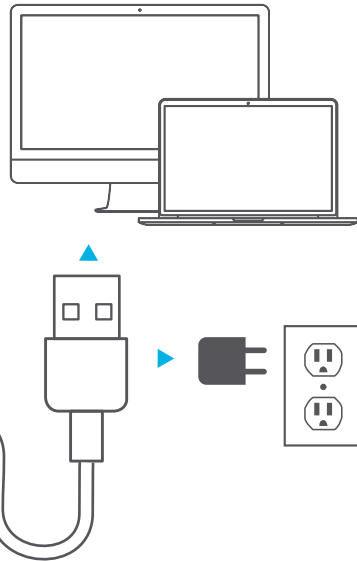
OPLADEN

1



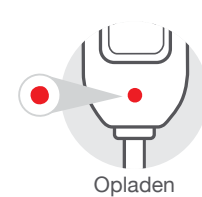
Open het USB-klepje en sluit de kabel aan op een computer of USB-voedingsbron om op te laden.

Zorg ervoor dat de laadbron geschikt is voor 5V of minder.



2

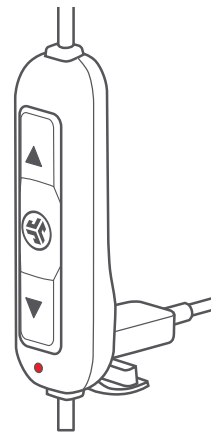
Lampje brandt continu rood tijdens het opladen en blauw indien volledig opgeladen.



Opladen



Volledig opgeladen

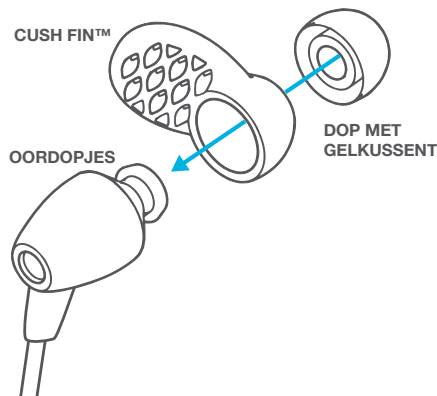


PASVORM

1

Plaats eerst de Cush Fin, gevolgd door het gelkussentje.

Opmerking: Stijlen en opties kunnen variëren.



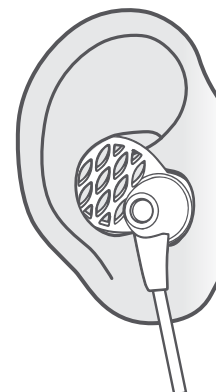
2

Draai Cush Fins naar de gewenste positie.



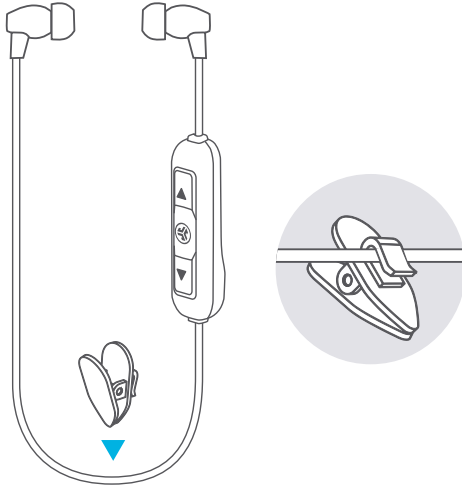
3

Probeer verschillende oordopjes en Cush Fins om de beste pasvorm te vinden.

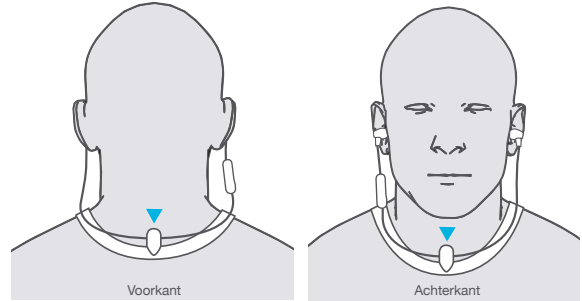


GEBRUIK KABELCLIP

- 1 Bevestig de kabelclip vlakbij het midden van de kabel.



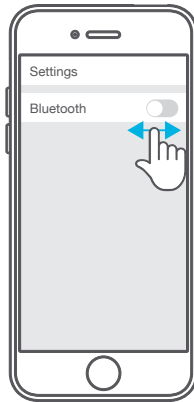
- 2 Bevestig aan de voor- of achterkant van het shirt.



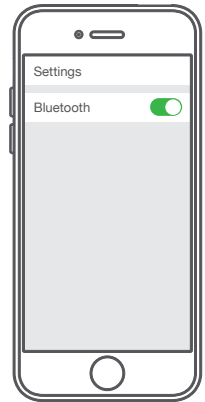
PROBLEEMOPLOSSING BIJ KOPPELING

IK ZIE GEEN JLAB BT OP MIJN APPARAAT

- 1 Schakel Bluetooth uit en weer in via de apparaatinstellingen.

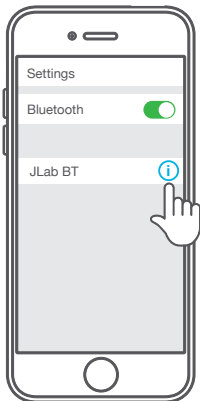


- 2 Als u nog steeds geen JLab BT, herhaal dan de EERSTE INSTALLATIE: Aanwijzingen BLUETOOTH-KOPPELING.

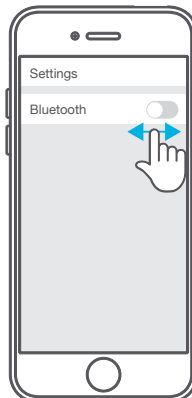


JLAB BT MAAKT NIET OPNIEUW VERBINDING MET MIJN APPARAAT NA HET INSCHAKELEN

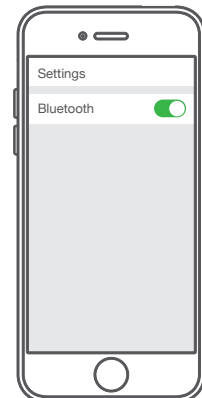
- 1 Vergeet JLab BT in de apparaatinstellingen.



- 2 Schakel Bluetooth uit en weer in via de apparaatinstellingen.



- 3 Herhaal EERSTE INSTALLATIE: Aanwijzingen BLUETOOTH-KOPPELING.

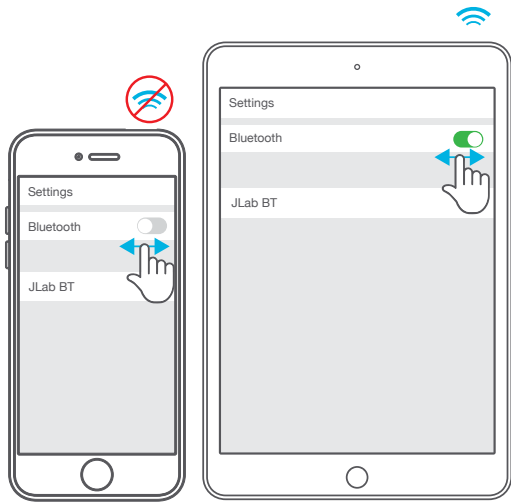


PROBLEEMOPLOSSING BIJ KOPPELING (VERVOLG)

BLUETOOTH-KOPPELING MET EEN ONGEWENST APPARAAT

Opmerking: De JLab BT kan tot 8 apparaten onthouden. Het probeert automatisch te koppelen met het laatst gebruikte apparaat.

- 1** Als u meer dan één aan JLab BT gekoppeld apparaat hebt, schakel Bluetooth uit (OFF) op ongewenste apparaten en schakel Bluetooth weer in (ON) op het geselecteerde apparaat.



2



Houd de knop 10 seconden lang ingedrukt. Laat los.

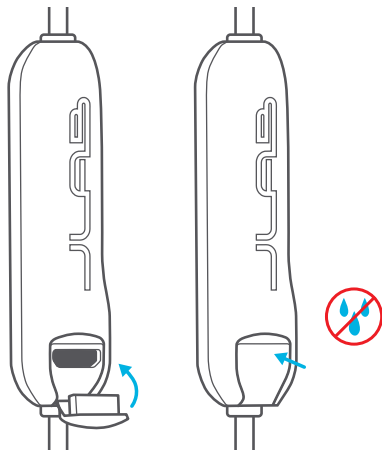
Lampje knippert rood en blauw om de koppelingsmodus aan te duiden.

Selecteer "JLab BT" in uw apparaatinstellingen om te koppelen.

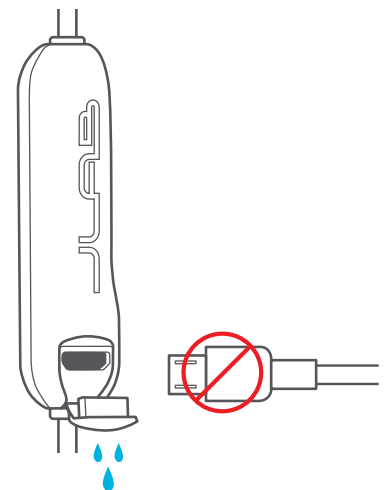
Lampje knippert langzaam blauw indien Bluetooth is gekoppeld.

WAARSCHUWING

Zorg ervoor dat het USB-klepje gesloten en bevestigd is. Dit beschermt tegen zweet en waterschade.



Voor het opladen, moet de JLab BT volledig droog zijn. Als de headset wordt blootgesteld aan vocht, kunnen de interne componenten beschadigd raken. Het is het best om de headset voorafgaand aan het opladen aan de lucht te laten drogen.



WAARSCHUWING

- Zorg ervoor dat er geen vocht of vloeistoffen in het dopje van de oordopjes of laadpoort terechtkomen.
- Voorkom extreme hitte, koude en vocht.
- Voorkom het laten vallen of beknellen van de oordopjes, het zwaar belasten van de kabel door snel te trekken of extreme kracht of het buigen van de kabel in een scherpe hoek.
- Er kan zich oorsmeer afzetten in de oordopjes, waardoor de geluidskwaliteit wordt gereduceerd. Verwijder oorsmeer voorzichtig met een wattenstaafje of ander klein voorwerp om zo de geluidskwaliteit te verbeteren.
- Als u ongemak of pijn ervaart, probeer dan het volume te verlagen of het gebruik tijdelijk te stoppen.
- Als u regelmatig ongemak ervaart tijdens het gebruik van dit product, stop dan het gebruik ervan en raadpleeg een arts.
- Wij raden aan dat u uw oordopjes behandelt als een mooie zonnebril en deze op een veilige plaats bewaart indien u ze niet gebruikt.



[Koop producten](#) | [Productmeldingen](#) | [Je hoofdtelefoon inspelen](#)

JLab Audio + Burn-in Tool



INTL.JLABAUDIO.COM