



Grazie per aver scelto JLab! Siamo orgogliosi dei nostri prodotti, per questo garantiamo sempre disponibilità e assistenza.

JLAB  
CUFFIE  
JBUDS WORK



### GARANZIA

Tutte le richieste di garanzia sono soggette all'autorizzazione di JLab e la garanzia è concessa a nostra esclusiva discrezione. Si raccomanda di conservare sempre la ricevuta di acquisto per poter richiedere la garanzia.



### CONTATTI

Per qualsiasi richiesta, è possibile scrivere a [support@jlab.com](mailto:support@jlab.com) o visitare la pagina [intl.jlab.com/contact](http://intl.jlab.com/contact)

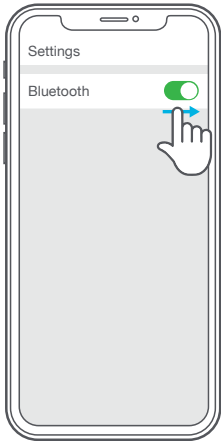
## REGISTRATI OGGI

[intl.jlab.com/register](http://intl.jlab.com/register)

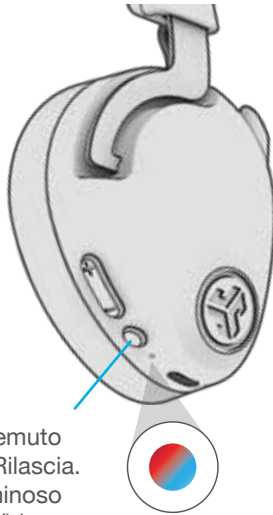
Aggiornamenti sui prodotti  
Tutorial | FAQ e altro

## ASSOCIAZIONE BLUETOOTH

- 1** Attiva il Bluetooth dalle impostazioni del tuo dispositivo.



**2**



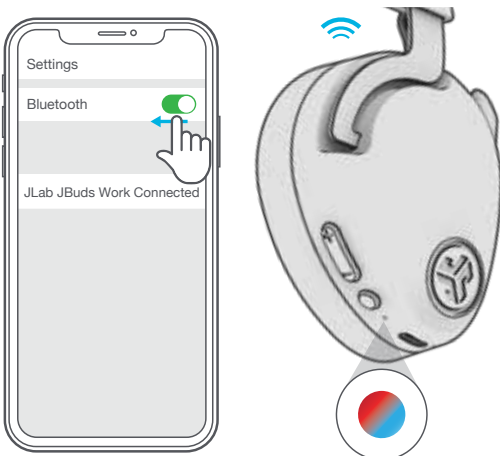
Premi e tieni premuto per 8 secondi. Rilascia. L'indicatore luminoso diventerà rosso/blu.

- 3** Seleziona "JLab JBuds Work" dalle impostazioni del tuo dispositivo per effettuare il collegamento.

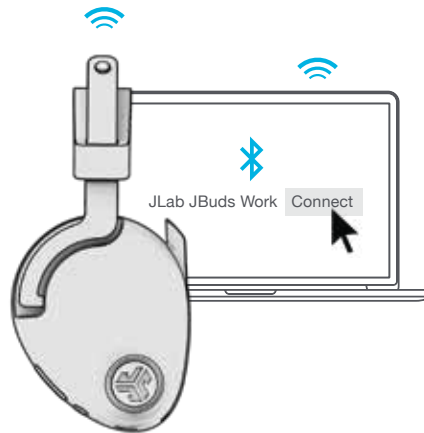


## FUNZIONE MULTIPOINT (COLLEGAMENTO SIMULTANEO CON DUE DISPOSITIVI)

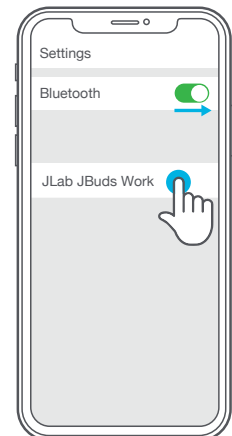
- 1** Una volta collegato il PRIMO dispositivo, disattiva il Bluetooth dalle impostazioni presenti sul medesimo. Le cuffie JBuds Work procederanno automaticamente all'associazione Bluetooth.



- 2** Accedi alle impostazioni Bluetooth del SECONDO dispositivo e collega alle cuffie JBuds Work.



- 3** Accedi alle impostazioni del PRIMO dispositivo. Attiva il Bluetooth e ricollega alle cuffie JBuds Work.



Per ulteriori informazioni e la risoluzione dei problemi sulla funzione MULTIPOINT, visita: [INTL.JLAB.COM/MULTIPOINT](http://INTL.JLAB.COM/MULTIPOINT)

## FUNZIONAMENTO DEI PULSANTI

**VOLUME SU:** Premi una volta

**TRACCIA SUCCESSIVA:** Premi e tieni premuto per almeno 2 secondi

**VOLUME GIÙ:** Premi una volta

**TRACCIA PRECEDENTE:** Premi e tieni premuto per almeno 2 secondi

**ACCENSIONE/SPEGNIMENTO:**

Premi e tieni premuto per almeno 3 secondi

**RIPRODUCI/METTI IN PAUSA:** Premi una volta

**RISPONDERE/RIAGGANCIARE:** Premere una sola volta  
(funziona quando il microfono boom è rivolto verso il basso)

**RIFIUTA CHIAMATA IN ARRIVO:**

Premi e tieni premuto per almeno 1 secondo

**ATTIVA SIRI (iOS) OPPURE "OK GOOGLE" (ANDROID):**

Premi due volte

**ATTIVA/DISATTIVA SIDETONE:** Premi tre volte (in chiamata)

**ASSOCIAZIONE BLUETOOTH:** Vedi Associazione Bluetooth



**EQUALIZZAZIONE VOCE / MUSICA:**

Premi e tieni premuti contemporaneamente entrambi i pulsanti



### ASTA DEL MICROFONO

**RISPOSTA AUTOMATICA:** Ruotare verso il basso

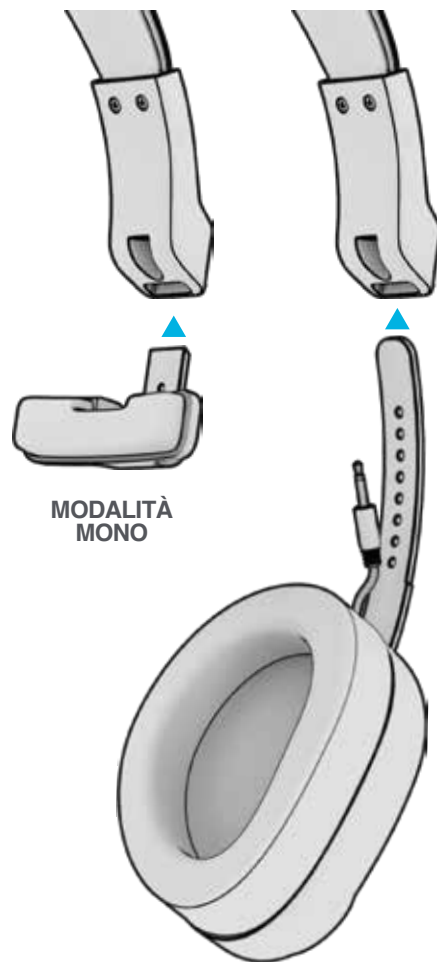
**RIAGGANCIARE/RIFIUTARE UNA CHIAMATA IN**

**ARRIVO AUTOMATICAMENTE:** Ruotare verso l'alto

MICROFONO  
ABILITATO

MICROFONO  
DISABILITATO

ABILITA/DISABILITA  
MICROFONO

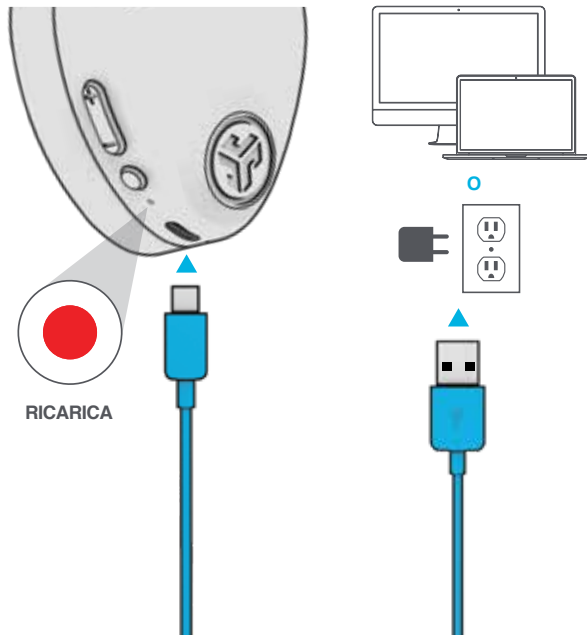


MODALITÀ STEREO

## RICARICA

Collega a un computer o a una periferica USB 5v 1A (o inferiore).

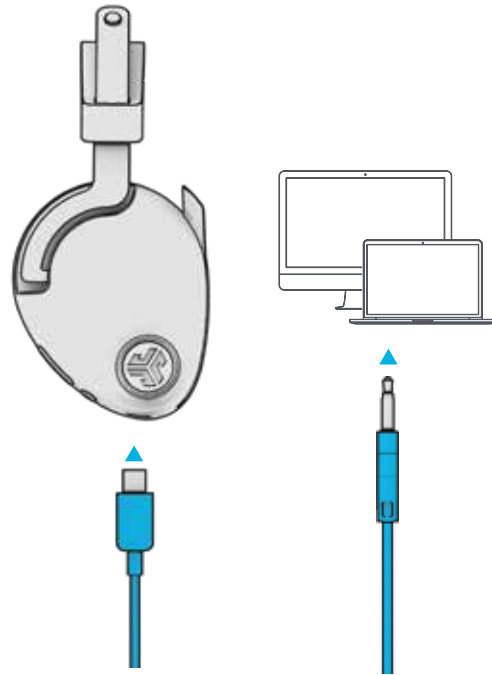
**Nota:** Le cuffie JBuds Work possono essere ricaricate quando il Bluetooth è collegato. Al termine della ricarica, accendi e collega al dispositivo.



## INGRESSO AUX

Le JBuds Work possono essere utilizzate come cuffie cablate mediante un cavo AUX.

**Nota:** L'utilizzo del microfono comporta un consumo esiguo della batteria.



## PRECAUZIONI

- Evitare l'ingresso di umidità o liquidi nei cuscinetti.
- Evitare l'esposizione a temperature estreme e umidità.
- Evitare di far cadere o di schiacciare le cuffie; evitare di piegare il cavo e di sottoporlo a sollecitazioni eccessive, tirando rapidamente o con troppa forza.
- Eventuali accumuli di cerume nei cuscinetti potrebbero compromettere la qualità del suono. Rimuoverli attentamente con un bastoncino cotonato o con uno strumento di dimensioni analoghe per migliorare la qualità del suono.
- In caso di fastidio o dolore, abbassare il volume o interrompere momentaneamente l'uso degli auricolari.
- In caso di fastidio costante durante l'uso del prodotto, interrompere l'uso e consultare il proprio medico.
- Si raccomanda di trattare le cuffie con cura e di conservarli in un luogo sicuro quando non sono in uso.



[Acquista prodotti](#) | [Avvisi sui prodotti](#) | [Burn-in delle cuffie](#)

JLab Store + Burn-in Tool

