



JLAB AUDIO  
REWIND FONES DE  
OUVIDO SEM FIO

Adoramos que esteja a desfrutar do JLab Audio!  
Orgulhamo-nos dos nossos produtos e apoiamo-los totalmente.



#### A SUA GARANTIA

Todas as reclamações de garantia estão sujeitas à autorização da JLab Audio e segundo o nosso próprio critério. Guarde a prova de compra para garantir a cobertura de garantia.



#### CONTACTE-NOS

Pode contactar-nos através do email [support@jlabaudio.com](mailto:support@jlabaudio.com) ou visite-nos em [intl.jlabaudio.com/contact](http://intl.jlabaudio.com/contact)

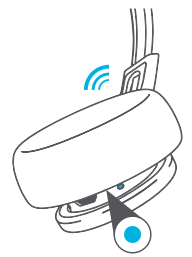
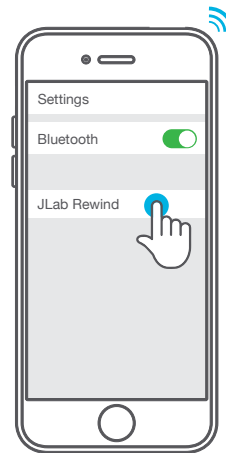
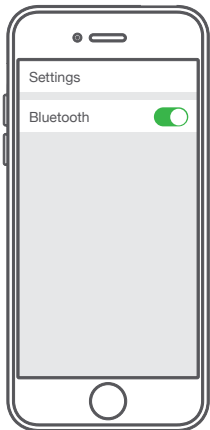
### REGISTE-SE HOJE

[intl.jlabaudio.com/register](http://intl.jlabaudio.com/register)

[Atualizações de produtos](#)  
[Dicas de utilização](#) | [FAQs e mais](#)

## PRIMEIRA CONFIGURAÇÃO: EMPARELHAMENTO DE BLUETOOTH

- 1 Ative o Bluetooth nas definições do seu dispositivo.
- 2 Prima continuamente o botão durante **10 segundos**. Solte. Uma luz **vai piscar a vermelho e a azul** perto do auricular de espuma para indicar o modo de emparelhamento.
- 3 Selecione "JLab Rewind" nas definições do seu dispositivo para se ligar. Haverá uma luz **azul** a piscar mais lentamente quandoo Bluetooth estiver emparelhado.



## EMPARELHAR NOVOS / OUTROS DISPOSITIVOS

DESATIVAR Bluetooth nos seus dispositivos anteriormente emparelhados e ATIVAR Bluetooth no dispositivo novo. Repetir o processo da **PRIMEIRA CONFIGURAÇÃO** para os novos dispositivos.

### Notas:

- O Bluetooth é uma tecnologia de rádio sem fios, o que significa que é sensível a objetos que estejam entre o auscultador e o dispositivo ligado. O auscultador foi concebido para ser utilizado a uma distância de 33 pés (10 metros) do dispositivo ligado, sem grandes objetos entre ambos (paredes, etc.).
- Uma vez ligado com sucesso, o auscultador irá memorizar o dispositivo e emparelhar automaticamente quando o ligar posteriormente. Apenas é possível ligar um dispositivo de cada vez. Para emparelhar um dispositivo diferente, deve desemparelhar primeiro o dispositivo atual nas definições do Bluetooth.
- Se, por qualquer razão, a ligação de Bluetooth se perder, volte a ligar manualmente o seu dispositivo de Bluetooth.

## SINAIS ACÚSTICOS

**LIGAR** = Repique

**LIGADO AO BLUETOOTH** = Dois Sinais Sonoros

**BATERIA FRACA** = "Low battery" (Inferior a 20%)

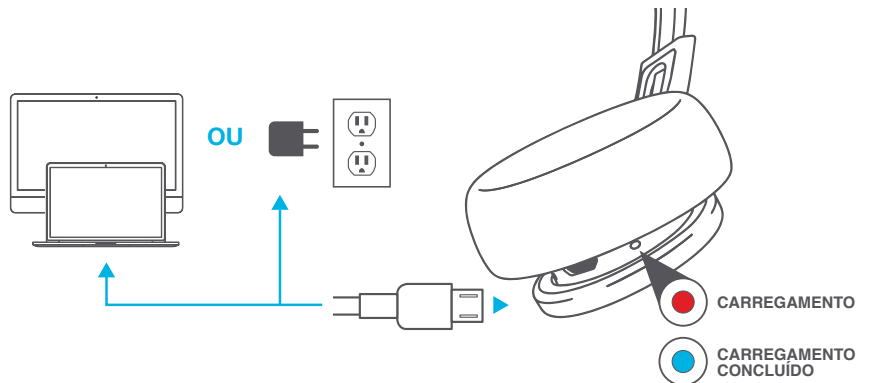
**DESLIGAR** = Repique

## CARREGAMENTO

**Nota: Os auscultadores não se ligam enquanto estiverem a carregar. São necessárias cerca de 3 horas para carregarem completamente.**

Ligue o Auscultador Rewind a um computador ou a um dispositivo com saída USB 5V com o cabo de carregamento fornecido.

Uma luz **vermelha** indicará que está a carregar e ficará **azul** quando estiver completamente carregado.



## FUNÇÕES DO BOTÃO

### EMPARELHAMENTO DE BLUETOOTH:

(Siga as instruções da PRIMEIRA CONFIGURAÇÃO)

**LIGAR:** Prima continuamente durante 2 segundos

**DESLIGAR:** Prima continuamente durante 4 segundos (uma luz azul a piscar mais lentamente indica que o dispositivo está ligado)

### REPRODUZIR / PAUSAR

**RESPONDER / DESLIGAR CHAMADA:** 1 clique

**ATIVAR A SIRI (IOS) OU O "OK GOOGLE" (ANDROID):** 2 cliques

### AVANÇAR FAIXA:

Prima continuamente durante 2 segundos



### MODO EQUALIZADOR

**ALTERAR EQ:** 3 cliques

(O Rewind passará por 3 configurações de EQ)



#### JLab SIGNATURE (Um Sinal Sonoro)

Assinatura JLab C3™  
com voz e graves  
amplificados



#### BALANCED (Dois Sinais Sonoros)

Som equilibrado  
sem ajustes  
adicionais



#### BASS BOOST (Três Sinais Sonoros)

Graves e graves  
secundários  
amplificados

## ADVERTÊNCIA

- Evite a entrada de humidade ou líquidos na ponta do seu auscultador.
- Evite calor, frio e humidade extremos.
- Evite deixar cair ou esmagar os auscultadores, forçando o cabo ao puxá-lo rapidamente ou com demasiada força, ou ao dobrar o cabo num ângulo acentuado.
- Pode acumular-se cera nas auscultadores, diminuindo a qualidade do som. Remova cuidadosamente a cera com um cotonete ou outra ferramenta pequena para melhorar a qualidade do som.
- Se sentir desconforto ou dor, tente baixar o volume ou deixe de o utilizar temporariamente.
- Se sentir regularmente desconforto durante a utilização deste produto, deixe de o utilizar e consulte o seu médico.
- Recomendamos que trate os auscultadores como se fossem uns bons óculos de sol, mantendo-os num local seguro quando não estiverem a ser utilizados.



[Produtos da loja](#) | [Alertas de ofertas](#) | [Burn-in dos seus auscultadores](#)

JLab Audio + Burn-in Tool

