



JLAB AUDIO
CASCOS STUDIO CON CANCELACIÓN ACTIVA DE RUIDO

¡Nos encanta que se mueva con JLab Audio!
Estamos orgullosos de nuestros productos y los respaldamos totalmente.



SU GARANTÍA

Todas las reclamaciones de garantía están sujetas a la autorización de JLab Audio y a nuestra exclusiva discreción. Guarde el ticket de compra para garantizar las coberturas de la garantía.



CONTÁCTENOS

Puede contactarnos en support@jlabaudio.com o puede visitar intl.jlabaudio.com/contact

REGÍSTRATE AHORA

intl.jlabaudio.com/register

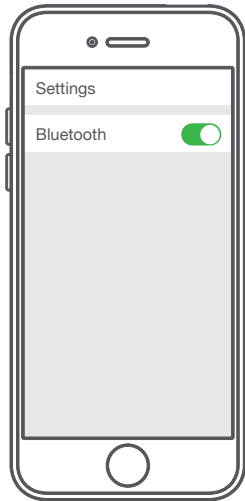
Novedades de nuestros productos

Trucos y consejos

Preguntas frecuentes y más

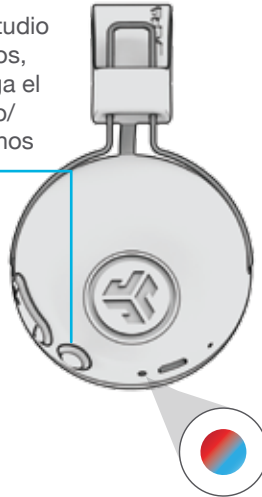
PRIMERA PUESTA EN MARCHA: CONEXIÓN BLUETOOTH

- 1 Encienda el Bluetooth en los ajustes de su dispositivo.

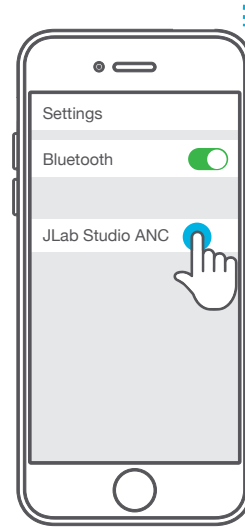


- 2 Si los auriculares Studio ANC están apagados, presione y mantenga el botón de encendido/apagado durante unos **8 segundos**.

Una luz **roja y azul intermitente rápida** indica que se está buscando un dispositivo Bluetooth.



- 3 Seleccione "JLab Studio ANC" en los ajustes de su dispositivo para conectarse.



Cuando los auriculares se hayan conectado, sonarán dos pitidos y una **luz azul parpadeará lentamente**.

RECONEXIÓN / DISPOSITIVOS ADICIONALES

Apague el Bluetooth del dispositivo que estaba conectado y encienda el Bluetooth del nuevo dispositivo. Repita el proceso de **PRIMERA PUESTA EN MARCHA** para nuevos dispositivos.

Notas:

- Bluetooth es una tecnología de radio inalámbrica, lo que significa que es susceptible a los objetos que se encuentren entre los auriculares y el dispositivo conectado. Los auriculares están diseñados para usarse en un radio de 33 pies (10 metros) del dispositivo conectado, sin objetos grandes por medio (paredes, etc.).
- Una vez que se han conectado correctamente, los auriculares memorizarán su dispositivo y se conectarán automáticamente a él cuando vuelvan a encenderse. Solo puede conectarse un dispositivo a la vez. Para conectar un dispositivo diferente, desconecte primero el actual a través de los ajustes de Bluetooth.
- En caso de que por algún motivo se pierda la conexión Bluetooth, vuelva a conectar manualmente su dispositivo Bluetooth.

FUNCIONES DE LOS BOTONES

SUBIR VOLUMEN: Un clic

PISTA ADELANTE:

Clic y mantener durante más de 2 segundos

BAJAR VOLUMEN: Un clic

PISTA ATRÁS:

Clic y mantener durante más de 2 segundos

ENCENDIDO / APAGADO:

Clic y mantener durante más de 2 segundos

REPRODUCCIÓN / PAUSA

RESPONDER / COLGAR: Un clic

RECHAZAR LLAMADAS ENTRANTES:

Clic y mantener durante 1 segundo

ACTIVACIÓN DE SIRI (iOS) O DE

"OK GOOGLE" (ANDROID): Dos clics

CONEXIÓN DE BLUETOOTH:

Véase la PRIMERA PUESTA EN MARCHA



CANCELACIÓN ACTIVA DE RUIDO ACTIVADA

CANCELACIÓN ACTIVA DE RUIDO

CONEXIÓN AL BLUETOOTH:

Pulse una vez para encender/apagar.

ENCENDIDO: 2 pitidos

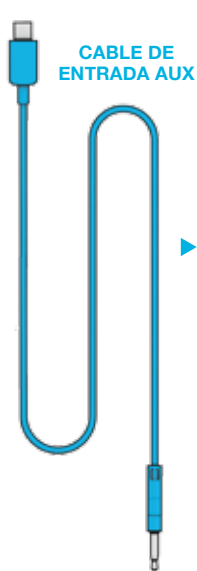
APAGADO: 1 pitido

CONEXIÓN A AUX: Pulse el botón y manténgalo pulsado durante más de 2 segundos para encenderlo/apagarlo.

ENCENDIDO: 2 pitidos

APAGADO: 1 pitido

ENTRADA AUX



CABLE DE ENTRADA AUX

Conéctelo para disfrutar de entretenimiento multimedia en su vuelo



o utilícelos sin batería.



NOTA:

- La función de cancelación activa de ruido funciona también con la entrada AUX. Pulse el botón de cancelación activa de ruido y manténgalo pulsado durante más de 2 segundos para encenderla/apagarla.
- Al usar la entrada AUX, se desactivará la conexión Bluetooth con el dispositivo. Desconecte el cable para volver al Bluetooth.
- Las funciones de los botones del dispositivo Bluetooth no funcionarán cuando la entrada AUX esté conectada.
- El volumen dependerá de los ajustes del dispositivo AUX. Configúrelo para ello.

CARGA

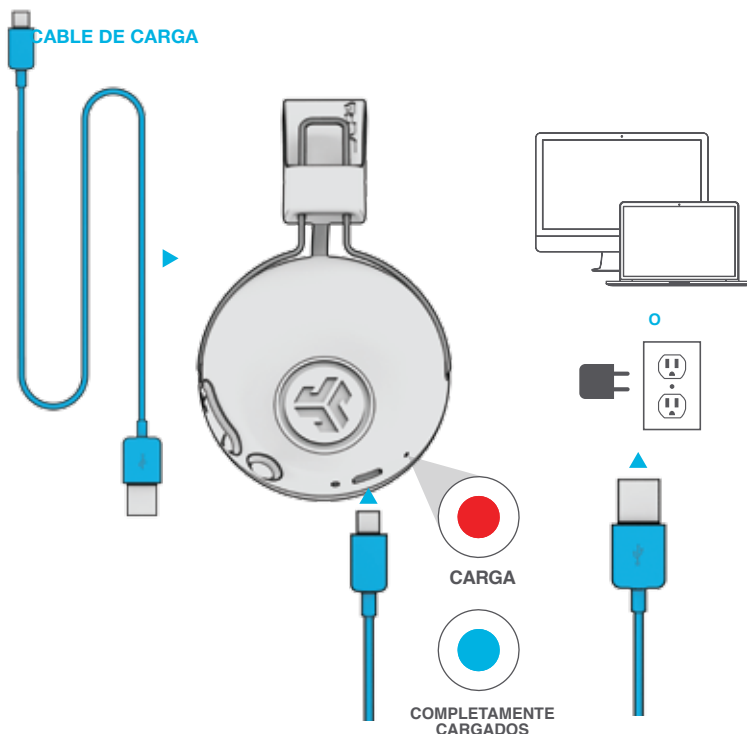
Nota: Para un rendimiento óptimo, cargue los auriculares durante la noche con un cable micro USB antes de usarlos. Permita un tiempo de 3 horas para completar la carga.

Conecte el micro USB (incluido) a los auriculares y conéctelo a un ordenador o a un adaptador de corriente alterna (no incluido). Asegúrese de que la conexión USB tenga una fuente de salida de potencia.

La luz **roja** indica que está cargando y la luz **azul**, que la carga se ha completado.

Nota: Studio ANC puede usarse durante la carga. Enciéndalo y conéctelo al dispositivo tras la carga.

CABLE DE CARGA



CARGA



COMPLETAMENTE CARGADOS

PRECAUCIONES

- Evite que la humedad o los líquidos alcancen la taza de los auriculares.
- Evite el calor y el frío extremos y la humedad.
- Evite la caída o el impacto de los auriculares, sobrecargar el cable tirando rápidamente de él o aplicando una fuerza elevada, evite asimismo doblar el cable con un borde afilado.
- Es posible que se acumule cera en las puntas de los auriculares, reduciendo la calidad del sonido. Retire la cera con cuidado con un bastoncillo de algodón o con otro objeto pequeño para mejorar la calidad del sonido.
- Si experimenta incomodidad o dolor, intente bajar el volumen o deje de usarlos durante un tiempo.
- Si experimenta una incomodidad regular durante el uso de este producto, deje de usarlo y consulte a un médico.
- Le recomendamos tratar sus auriculares como haría con unas bonitas gafas de sol, y que los guarde en un lugar seguro cuando no los vaya a usar.



[Comprar productos](#) | [Alertas de productos](#) | [Pon a prueba tus auriculares](#)

JLab Audio + Burn-in Tool

